

21481 Lauenburg | Berliner Straße 57

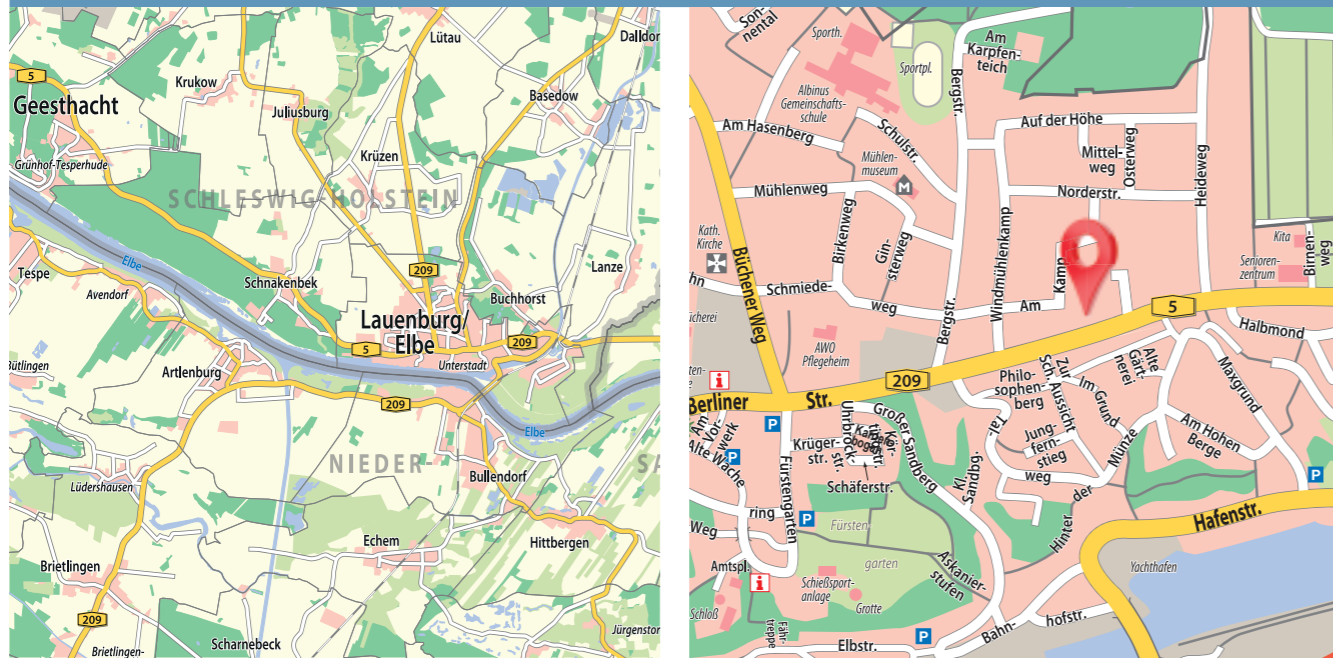


LAUENBURG

30 BARRIEREARME WOHNUNGEN



SEMMEHAACK
WOHNUNGSUNTERNEHMEN



NAHERHOLUNGSWERT AN DER ELBE

Lauenburg - eine alte Schifferstadt an der Elbe

Lauenburg an der Elbe ist eine kleine Stadt im südlichsten Teil von Schleswig-Holstein mit rund 12.000 Einwohnern.

Sie liegt **malerisch an der Elbe**, nahe dem Dreiländereck zwischen Schleswig-Holstein, Niedersachsen und Mecklenburg Vorpommern.

Die Stadt ist bekannt für ihre gut erhaltene **historische Altstadt** mit Fachwerkhäusern aus dem 16. und 17. Jahrhundert und einer Vielzahl kultureller Angebote.

Dank der günstigen **Verkehrsanbindung** erreicht man Hamburg sowohl mit öffentlichen Verkehrsmitteln als auch mit dem Auto in etwa 45 Minuten.

Diese Nähe zur Großstadt, kombiniert mit der Ruhe und den kulturellen Angeboten einer Kleinstadt, macht Lauenburg zu

einem **attraktiven Wohnort**, insbesondere für Menschen, die das Beste aus beiden Welten suchen.

Die Stadt bietet eine reizvolle **Flusslandschaft**, die zu Wanderungen und Radtouren einlädt, besonders entlang des beliebten Elbe-Radwegs.



Kulturell zeichnet sich Lauenburg durch das **Elbschiffahrtsmuseum** und eine aktive Kunstszene aus, die durch die Lauenburgische Künstlerkolonie gefördert wird.

Die **Lebensqualität** in Lauenburg wird durch die Mischung aus historischer Atmosphäre, Natur und guter Infrastruktur unterstrichen. In den letzten

Jahren hat die Stadt durch ökologische Bauprojekte und die Sanierung der Altstadt einen modernen und nachhaltigen Charakter entwickelt.

Eine moderne Wohnanlage mit 30 Wohnungen

Die im Herzen von Lauenburg gelegene Wohnanlage umfasst 30 barrierearme Wohnungen. Die zeitlos und komfortabel ausgestatteten 2-3 Zimmerwohnungen haben eine Größe von 48-85 m².

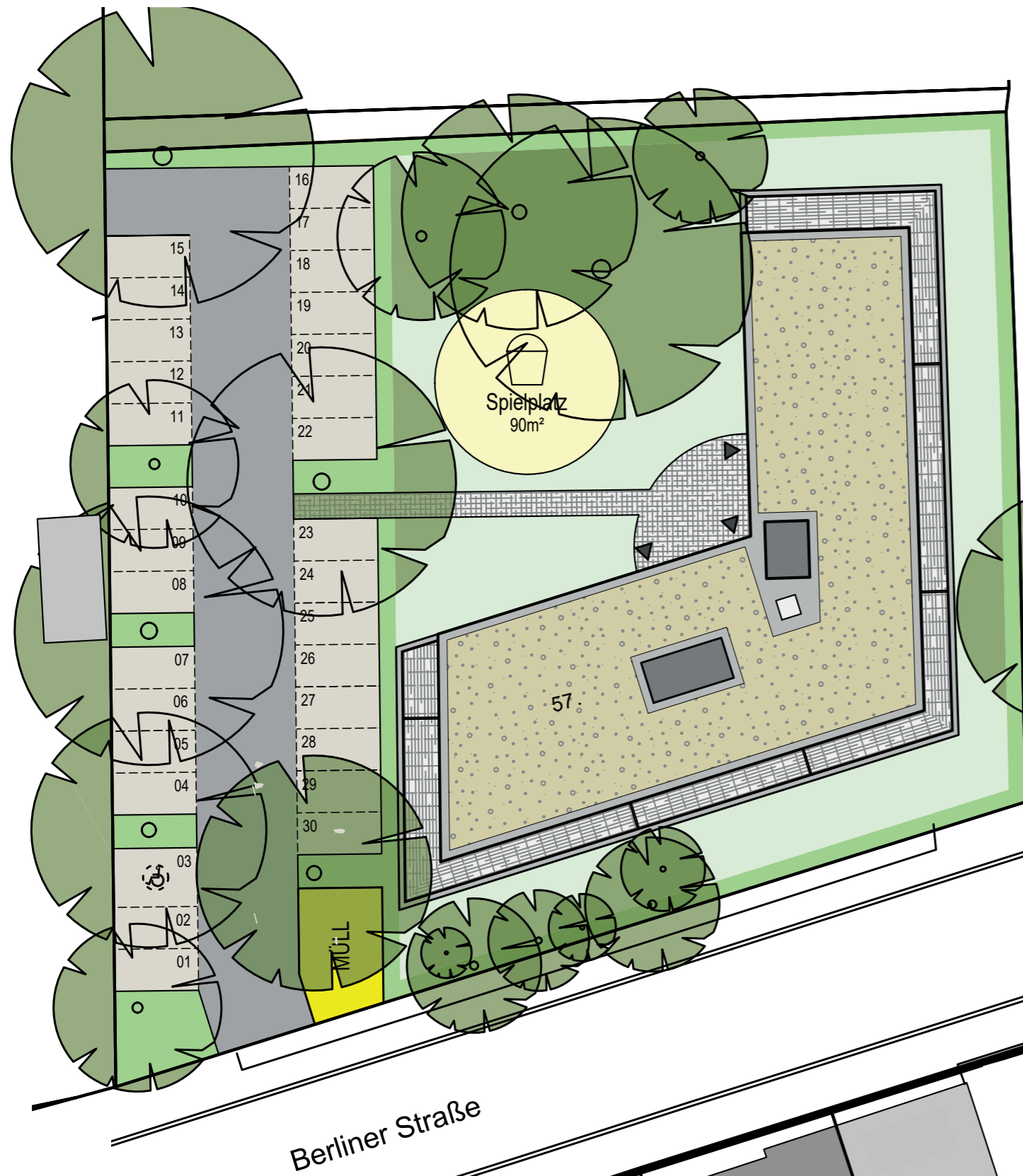
Die Wohnungen sind teilweise öffentlich gefördert. Durch unsere moderne Bauweise werden Sie qualitativ hochwertig wohnen!

Unsere langjährige Erfahrung im modernen und zukunftsgerichteten Bau spricht für sich. Die Objekte sind energetisch hoch effizient durch unter anderem einer Dreischeiben-Verglasung gebaut und eignen sich für eine emissionsarme Wohnweise.

Die Ausstattung im Detail:

- Moderne Einbauküche mit Glaskeramikkochfeld, Backofen, Dunstabzugshaube, Kühl-Gefrierkombination
- Pflegeleichter Designfußboden in Planken in den Wohnbereichen
- Fernseh- und Multimediaanschluss in den Wohnräumen
- Barrierearmes Duschbad mit einem Waschmaschinenanschluss und Handtuchheizkörper
- Fußbodenerwärmung im Bad
- Außenraffstores an den Fenstern und Terrassentüren
- Balkon mit langlebigen Holzbelag
- Alle Etagen sind bequem über Aufzüge erreichbar
- Separater Kellerraum zu jeder Wohnung
- Fahrradabstellräume im Keller
- Moderne Abfallentsorgung
- E-Mobilität ist vorgerichtet

Angaben nach DIN V 18599 sowie GEG: Bedarfsausweis, Nah-/Fernwärme, Biogas, Baujahr 2024, Energieeffizienzklasse B 68,71 kWh/(m²a)

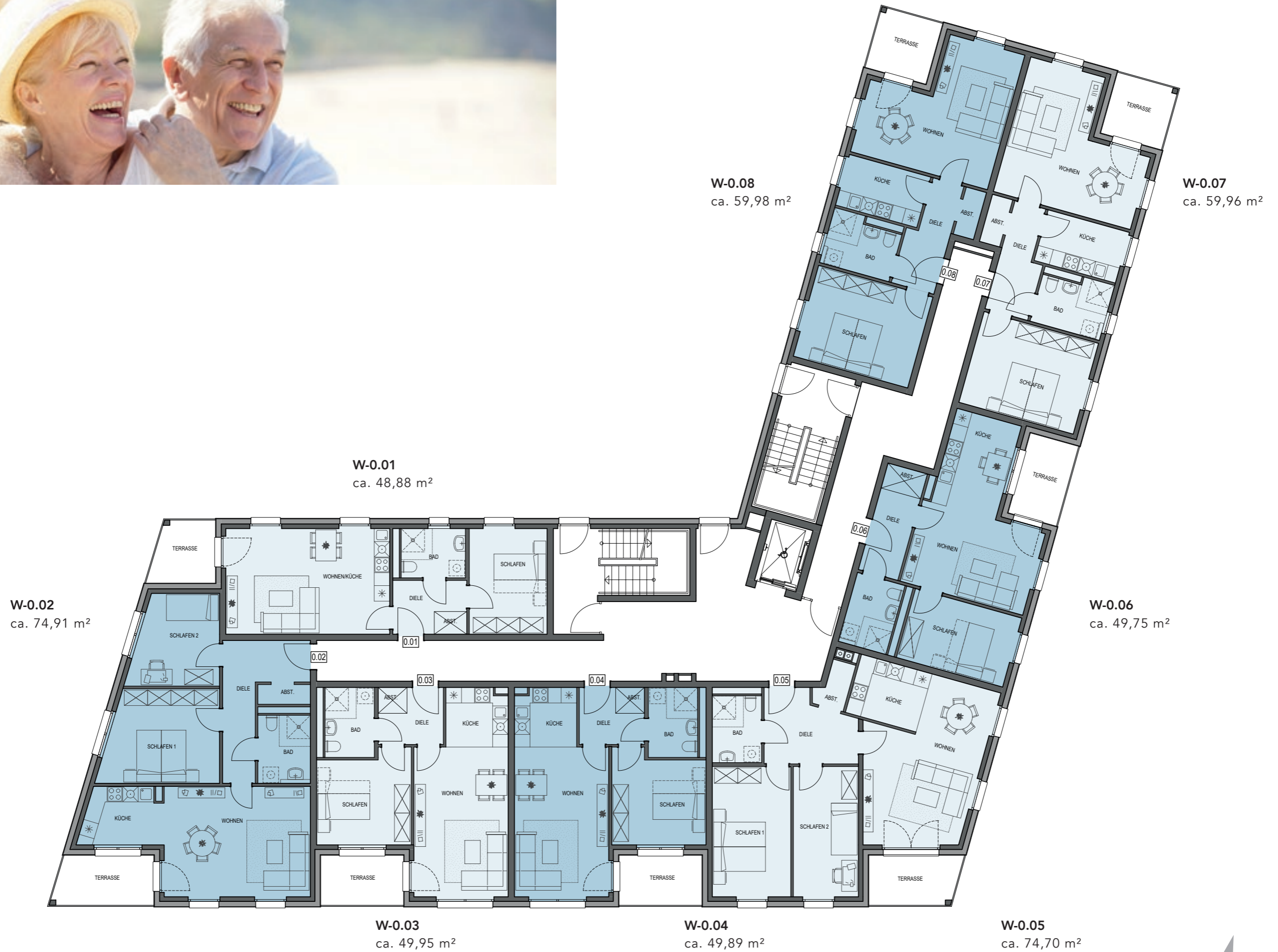


Die Bronzefigur von 1959
„Der Rufer“
auf dem Ruferplatz in der Elbstrasse



Eine besondere Bedeutung kommt den Werken des Bildhauers und
Plastikers Karlheinz Goedtke zu.
Sein für die Stadt signifikantestes Werk, das zu den Wahrzeichen
Lauenburgs zählt, ist diese Bronzefigur.







W-1.10
ca. 74,91 m²

W-1.09
ca. 48,88 m²

W-1.16
ca. 59,98 m²

W-1.15
ca. 59,96 m²

W-1.14
ca. 49,75 m²

W-1.11
ca. 49,95 m²

W-1.12
ca. 49,89 m²

W-1.13
ca. 76,00 m²

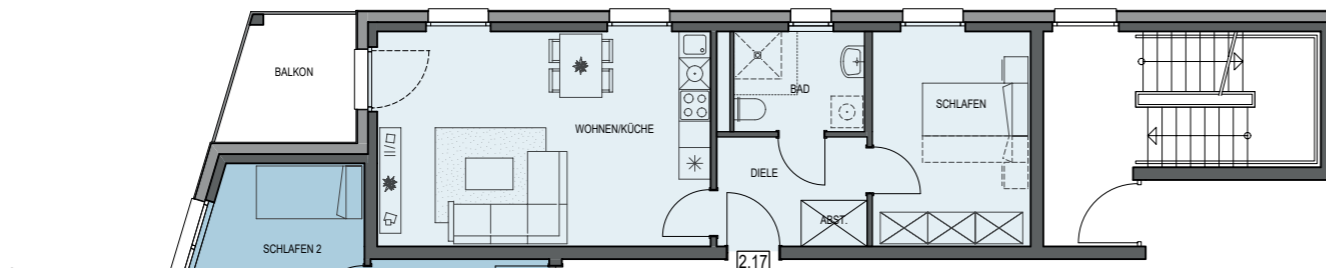




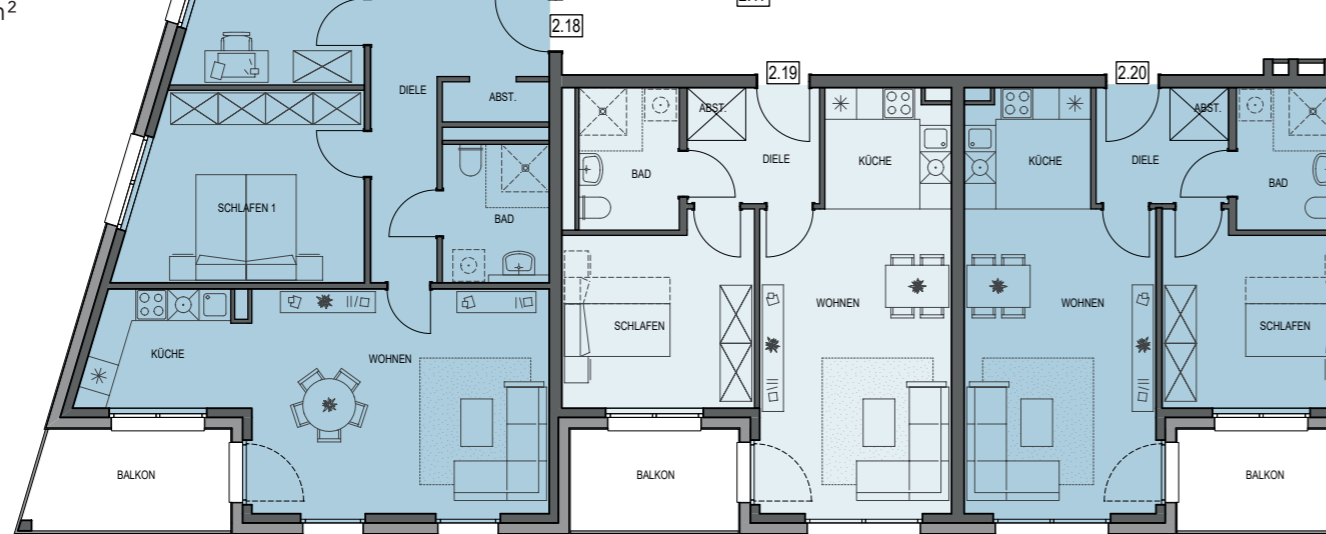
W-2.18
ca. 76,00 m²



W-2.17
ca. 51,00 m²



W-2.19
ca. 51,00 m²



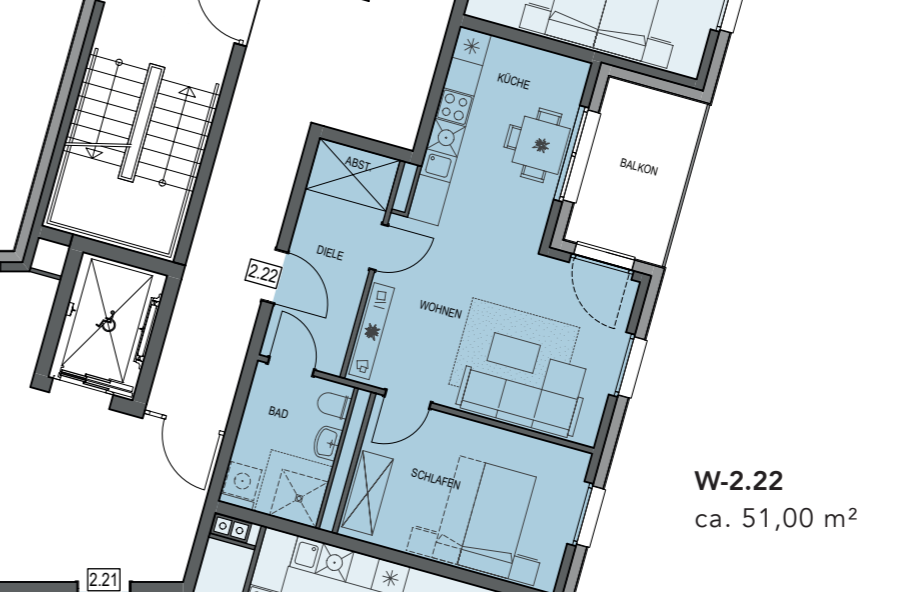
W-2.24
ca. 61,00 m²



W-2.23
ca. 61,00 m²



W-2.22
ca. 51,00 m²



W-2.20
ca. 51,00 m²



W-2.21
ca. 76,00 m²







RAUM ZUM LEBEN

Jeder Mensch braucht einen Platz, den er sein Zuhause nennt.



MENSCHLICH



BODENSTÄNDIG



VERLÄSSLICH



NACHHALTIG



Seit über vier Jahrzehnten steht das SEMMELHAACK Wohnungsunternehmen für hochwertigen Wohnungsbau und werterhaltende Objektbetreuung. Bedürfnisse erkennen und entsprechenden Lebensraum schaffen – das ist unser Ziel. Neben GENERATIONENQUARTIEREN, in denen Alt und Jung miteinander leben, möchten wir vor allem auch Projekte mit inklusivem Ansatz verwirklichen.

SEMMEHAACK
Wohnungsunternehmen
Kaltenweide 85
25335 Elmshorn

Tel 04121 4874-7488
vermietung.nord@semmelhaack.de



www.semmelhaack.de

SEMMEHAACK
WOHNUNGSUNTERNEHMEN