



120 MODERNE 2- UND 3-ZIMMER-WOHNUNGEN

# POTSDAM FAHRLAND / UPSTALL NORD



# SEMMEHAACK

WOHNUNGSUNTERNEHMEN



## Natur- und stadtnah wohnen in Potsdam Fahrland

**In reizvoller Lage** bauen wir Mehrfamilienhäuser mit insgesamt 120 modernen Wohnungen. Diese sind geeignet für Singles, Paare und Senioren.

**Die hellen 2- und 3-Zimmer-Wohnungen** haben Größen von ca. 43 m<sup>2</sup> bis ca. 80 m<sup>2</sup>, jede Wohnung verfügt zudem über einen Balkon bzw. eine Terrasse, welche zum Verweilen einladen.

**Zur Ausstattung** der Wohnungen gehören eine moderne Einbauküche mit Cerankochfeld, Backofen und einer Kühl-/Gefrierkombination sowie ein sehr hochwertiger PVC-Bodenbelag. Zusätzlich gehört zu jeder Wohnung ein Keller.

**Kabel-TV** und Multimedia-Anschlüsse sind selbstverständlich.

**Pkw-Stellplätze** befinden sich auf dem Grundstück.

**Auf eine nachhaltige Bauweise** wird größter Wert gelegt. Um die Betriebskosten so gering wie möglich zu halten und gleichzeitig die Umwelt zu schonen, werden die Gebäude nach energetisch hochwertigen Kriterien gebaut.

**Wohnen Sie** in landschaftlich reizvoller Lage und doch in unmittelbarer Nähe zur Innenstadt Potsdam und Berlin!



## Potsdam Fahrland - die Lage

**Wer die Landeshauptstadt Potsdam** in Richtung Norden verlässt und zum Nordufer des Fahrländer Sees aufbricht, der reist zum Mittelpunkt Brandenburgs, welcher dort unterhalb des Weinberges liegt. Schon vor Tausenden von Jahren wurde die Gemarkung Fahrland von Menschen besiedelt.

**Seit Anfang des 21. Jahrhunderts** wird Fahrland um mehrere neue Wohngebiete erweitert und gilt als Teil des Berliner Speckgürtels. Infolgedessen ist seither ein starkes Bevölkerungswachstum zu verzeichnen.

**Im Zuge der Gemeindegebietsreform** ist Fahrland im Oktober 2003 der Landeshauptstadt Potsdam als Ortsteil zugeordnet worden. Fahrland spricht mit seiner reizvollen Umgebung direkt zwischen dem Naturschutzgebiet Döberitzer Heide und dem Fahrländer See viele Potsdamer und Berliner an. Und bis in die Potsdamer City sind es kaum acht Kilometer.

**Das Ziel**, Fahrland zu einem neuen Wohnungsbaustandort am Rande von Potsdam und Berlin zu entwickeln, ist erreicht worden. Die im Nordosten an den Ortskern angrenzende Döberitzer

Heide ist zu einem großen Naturreiservoir entwickelt worden. Fahrland hat sich daher nicht nur zu einem attraktiven Wohnstandort entwickelt, sondern bietet mit seiner reizvollen Umgebung direkt zwischen dem Naturschutzgebiet Döberitzer Heide und dem Fahrländer See auch Wanderern und Radfahrern vielfältige Betätigungsmöglichkeiten.

**Mit dem PKW** benötigt man zur Innenstadt Potsdam ca. 10 Minuten, bis zur Autobahnauffahrt „Potsdam-Nord“ ca. 5 Minuten und bis in das Zentrum von Berlin ca. 30 Minuten. Es besteht eine Busverbindung nach Potsdam.

**Fahrland verfügt** über eine Grundschule mit Ganztagsbetreuung und integriertem Hort nahe dem Wohngebiet. Ein Kindergarten mit fast 90 Plätzen ist ebenfalls nach 1990 komplett saniert und erweitert worden. Eine Zahnarztpraxis befindet sich im Ort, Krankenhäuser und weitere Ärzte in der nahen Potsdamer Innenstadt. Einen Einkaufsmarkt findet man direkt gegenüber dem Wohngebiet – Bauernhöfe, Bäcker, Fleischer, Fischer und Blumenladen erreicht man im nahen alten Ortskern.



### Wohnung 0.01

Wohnen	ca. 24,50 m <sup>2</sup>
Schlafen	ca. 15,00 m <sup>2</sup>
Kind	ca. 13,00 m <sup>2</sup>
Flur	ca. 10,00 m <sup>2</sup>
Küche	ca. 9,25 m <sup>2</sup>
Bad/WC	ca. 5,00 m <sup>2</sup>
Terrasse	ca. 3,25 m <sup>2</sup>
Gesamt	ca. 80,00 m <sup>2</sup>

### Wohnung 0.02

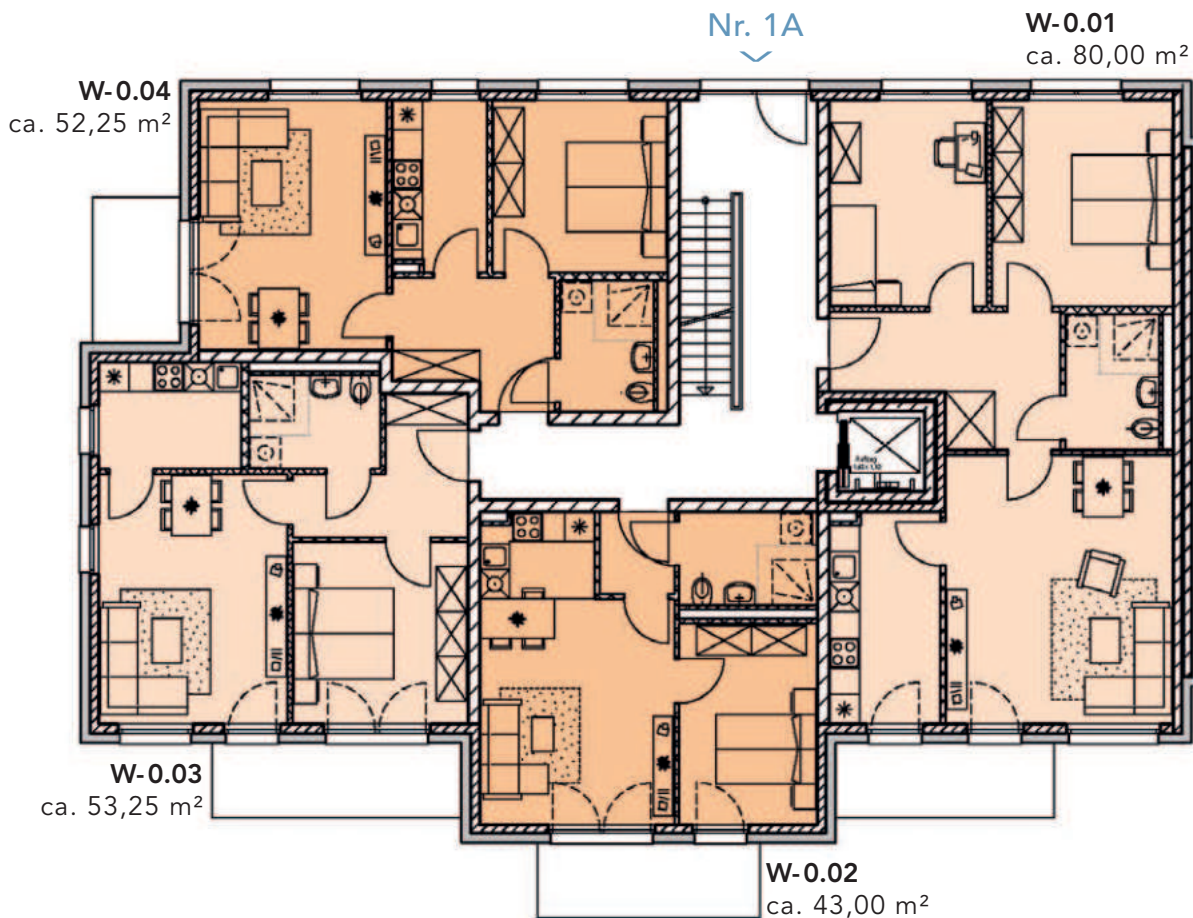
Wohnen	ca. 17,50 m <sup>2</sup>
Schlafen	ca. 11,00 m <sup>2</sup>
Flur	ca. 2,50 m <sup>2</sup>
Küche	ca. 3,75 m <sup>2</sup>
Bad/WC	ca. 5,00 m <sup>2</sup>
Terrasse	ca. 3,25 m <sup>2</sup>
Gesamt	ca. 43,00 m <sup>2</sup>

### Wohnung 0.03

Wohnen	ca. 18,75 m <sup>2</sup>
Schlafen	ca. 12,75 m <sup>2</sup>
Flur	ca. 7,00 m <sup>2</sup>
Küche	ca. 6,00 m <sup>2</sup>
Bad/WC	ca. 5,00 m <sup>2</sup>
Terrasse	ca. 3,75 m <sup>2</sup>
Gesamt	ca. 53,25 m <sup>2</sup>

### Wohnung 0.04

Wohnen	ca. 18,75 m <sup>2</sup>
Schlafen	ca. 12,00 m <sup>2</sup>
Flur	ca. 7,50 m <sup>2</sup>
Küche	ca. 6,50 m <sup>2</sup>
Bad/WC	ca. 5,00 m <sup>2</sup>
Terrasse	ca. 2,50 m <sup>2</sup>
Gesamt	ca. 52,25 m <sup>2</sup>



### Wohnung 1.05

Wohnen	ca. 24,50 m <sup>2</sup>
Schlafen	ca. 15,00 m <sup>2</sup>
Kind	ca. 13,00 m <sup>2</sup>
Flur	ca. 10,00 m <sup>2</sup>
Küche	ca. 9,25 m <sup>2</sup>
Bad/WC	ca. 5,00 m <sup>2</sup>
Balkon	ca. 3,25 m <sup>2</sup>
Gesamt	ca. 80,00 m <sup>2</sup>



### Wohnung 1.06

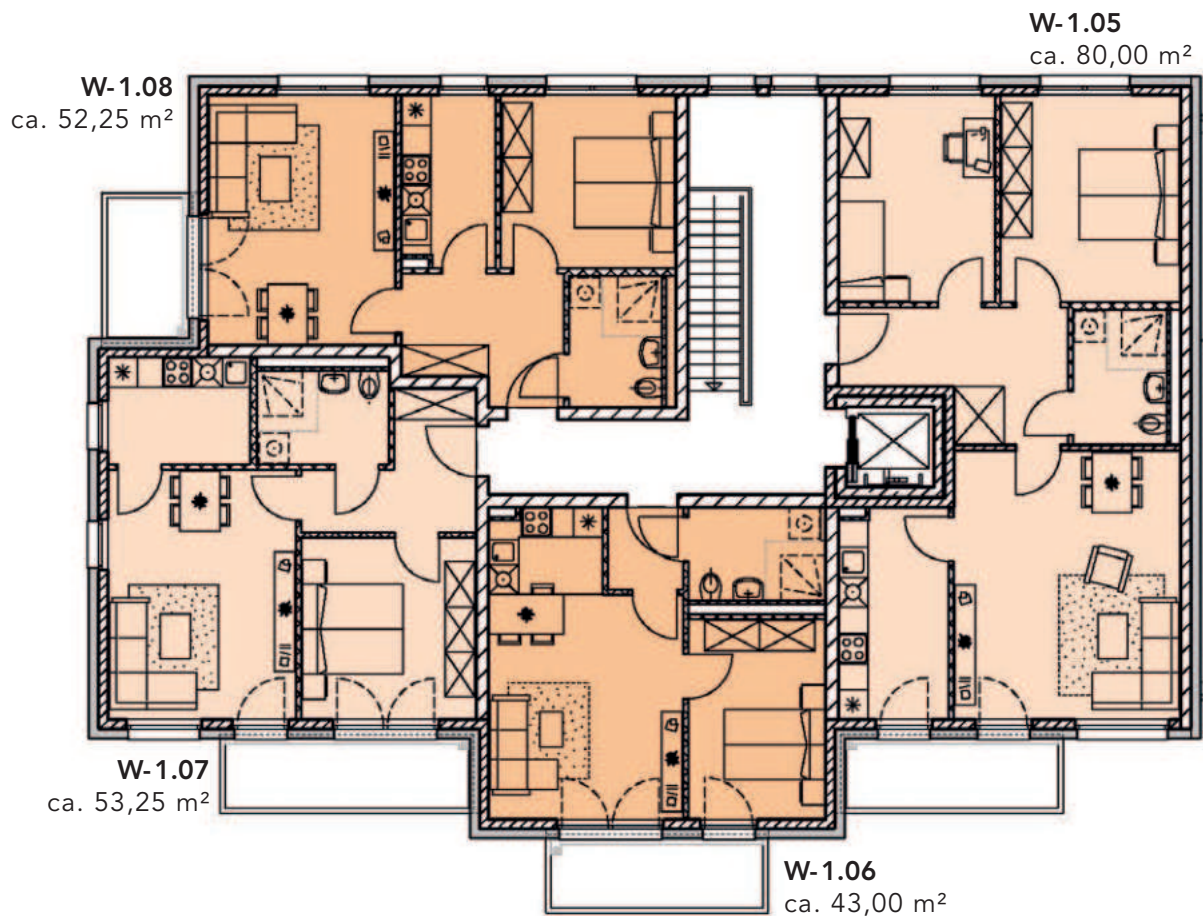
Wohnen	ca. 17,50 m <sup>2</sup>
Schlafen	ca. 11,00 m <sup>2</sup>
Flur	ca. 2,50 m <sup>2</sup>
Küche	ca. 3,75 m <sup>2</sup>
Bad/WC	ca. 5,00 m <sup>2</sup>
Balkon	ca. 3,25 m <sup>2</sup>
Gesamt	ca. 43,00 m <sup>2</sup>

### Wohnung 1.07

Wohnen	ca. 18,75 m <sup>2</sup>
Schlafen	ca. 12,75 m <sup>2</sup>
Flur	ca. 7,00 m <sup>2</sup>
Küche	ca. 6,00 m <sup>2</sup>
Bad/WC	ca. 5,00 m <sup>2</sup>
Balkon	ca. 3,75 m <sup>2</sup>
Gesamt	ca. 53,25 m <sup>2</sup>

### Wohnung 1.08

Wohnen	ca. 18,75 m <sup>2</sup>
Schlafen	ca. 12,00 m <sup>2</sup>
Flur	ca. 7,50 m <sup>2</sup>
Küche	ca. 6,50 m <sup>2</sup>
Bad/WC	ca. 5,00 m <sup>2</sup>
Balkon	ca. 2,50 m <sup>2</sup>
Gesamt	ca. 52,25 m <sup>2</sup>



Alle Angaben, Darstellungen und Ausstattungen sind unverbindlich und nicht maßstabsgerecht. Änderungen vorbehalten.



### Wohnung 2.09

Wohnen	ca. 24,50 m <sup>2</sup>
Schlafen	ca. 15,00 m <sup>2</sup>
Kind	ca. 13,00 m <sup>2</sup>
Flur	ca. 10,00 m <sup>2</sup>
Küche	ca. 9,25 m <sup>2</sup>
Bad/WC	ca. 5,00 m <sup>2</sup>
Balkon	ca. 3,25 m <sup>2</sup>
Gesamt	ca. 80,00 m <sup>2</sup>

### Wohnung 2.10

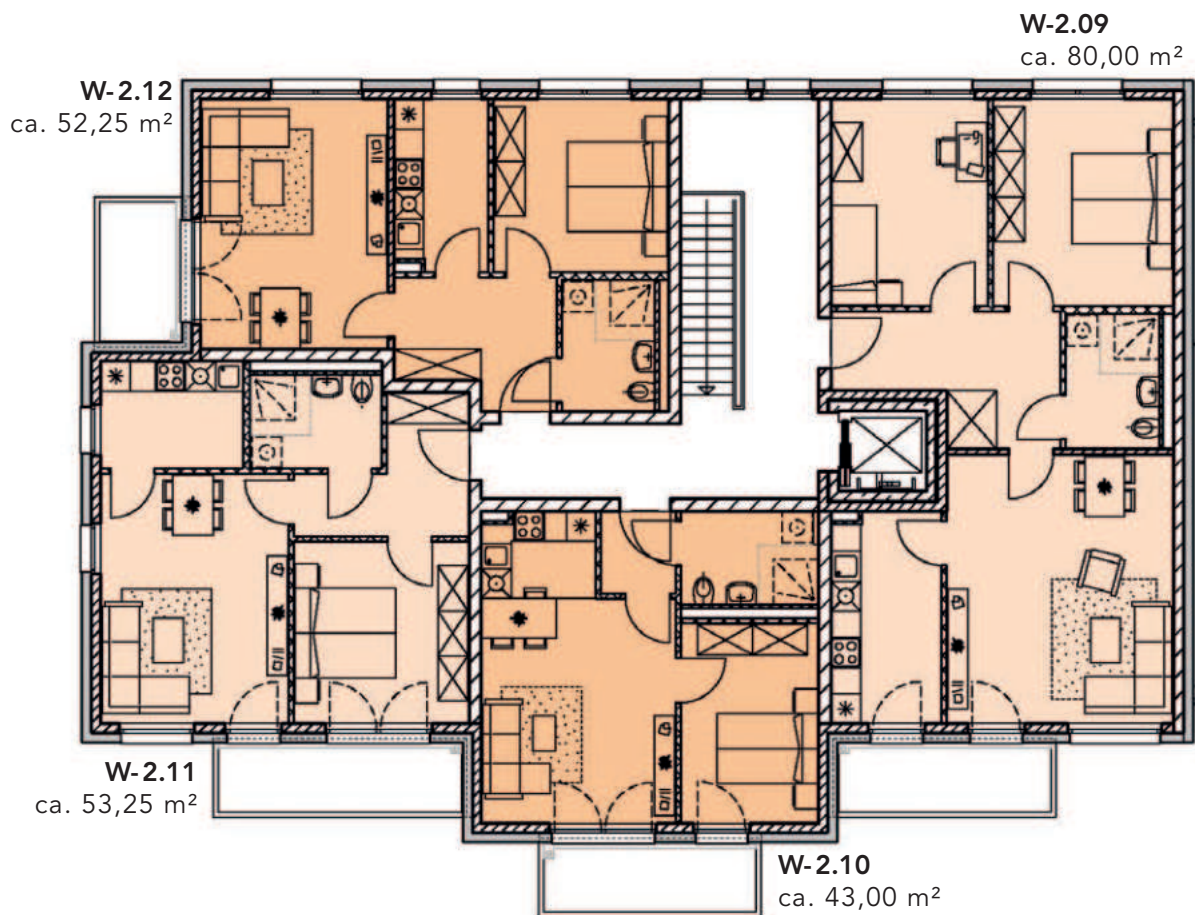
Wohnen	ca. 17,50 m <sup>2</sup>
Schlafen	ca. 11,00 m <sup>2</sup>
Flur	ca. 2,50 m <sup>2</sup>
Küche	ca. 3,75 m <sup>2</sup>
Bad/WC	ca. 5,00 m <sup>2</sup>
Balkon	ca. 3,25 m <sup>2</sup>
Gesamt	ca. 43,00 m <sup>2</sup>

### Wohnung 2.11

Wohnen	ca. 18,75 m <sup>2</sup>
Schlafen	ca. 12,75 m <sup>2</sup>
Flur	ca. 7,00 m <sup>2</sup>
Küche	ca. 6,00 m <sup>2</sup>
Bad/WC	ca. 5,00 m <sup>2</sup>
Balkon	ca. 3,75 m <sup>2</sup>
Gesamt	ca. 53,25 m <sup>2</sup>

### Wohnung 2.12

Wohnen	ca. 18,75 m <sup>2</sup>
Schlafen	ca. 12,00 m <sup>2</sup>
Flur	ca. 7,50 m <sup>2</sup>
Küche	ca. 6,50 m <sup>2</sup>
Bad/WC	ca. 5,00 m <sup>2</sup>
Balkon	ca. 2,50 m <sup>2</sup>
Gesamt	ca. 52,25 m <sup>2</sup>



Alle Angaben, Darstellungen und Ausstattungen sind unverbindlich und nicht maßstabsgerecht. Änderungen vorbehalten.



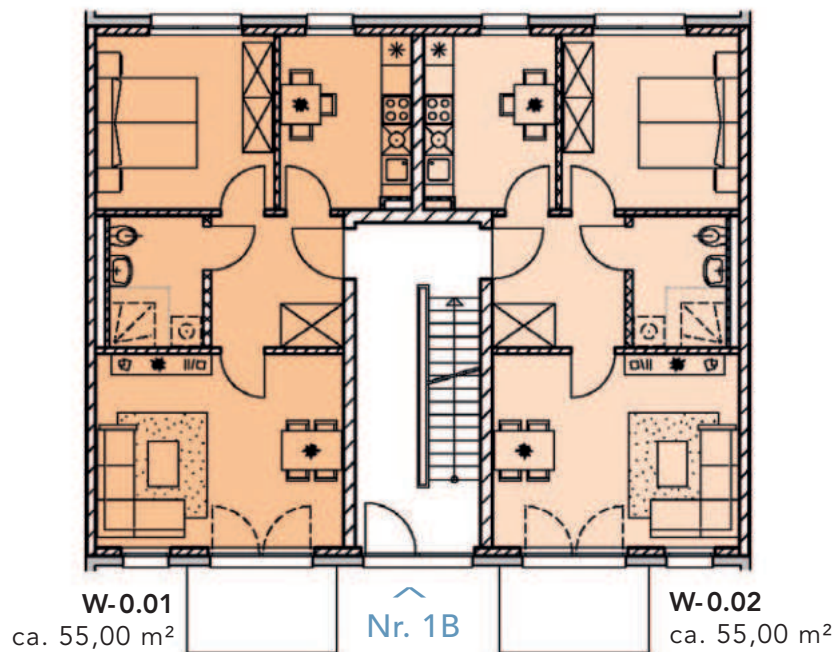


### Wohnung 0.01

Wohnen	ca. 19,00 m <sup>2</sup>
Schlafen	ca. 12,50 m <sup>2</sup>
Flur	ca. 7,00 m <sup>2</sup>
Küche	ca. 9,00 m <sup>2</sup>
Bad/WC	ca. 5,00 m <sup>2</sup>
Balkon	ca. 2,50 m <sup>2</sup>
Gesamt	ca. 55,00 m <sup>2</sup>

### Wohnung 0.02

Wohnen	ca. 19,00 m <sup>2</sup>
Schlafen	ca. 12,50 m <sup>2</sup>
Flur	ca. 7,00 m <sup>2</sup>
Küche	ca. 9,00 m <sup>2</sup>
Bad/WC	ca. 5,00 m <sup>2</sup>
Balkon	ca. 2,50 m <sup>2</sup>
Gesamt	ca. 55,00 m <sup>2</sup>



Alle Angaben, Darstellungen und Ausstattungen sind unverbindlich und nicht maßstabsgerecht. Änderungen vorbehalten.



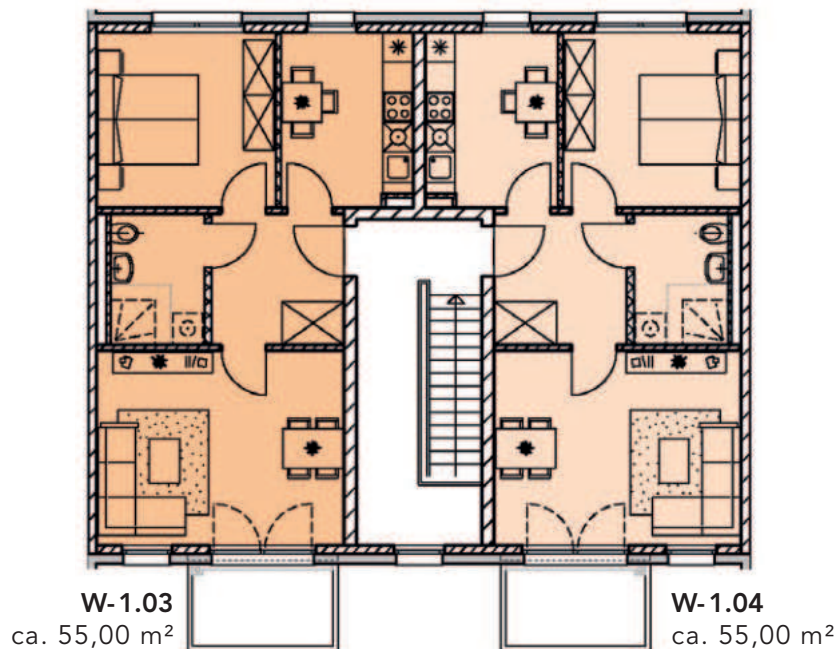


### Wohnung 1.03

Wohnen	ca. 19,00 m <sup>2</sup>
Schlafen	ca. 12,50 m <sup>2</sup>
Flur	ca. 7,00 m <sup>2</sup>
Küche	ca. 9,00 m <sup>2</sup>
Bad/WC	ca. 5,00 m <sup>2</sup>
Balkon	ca. 2,50 m <sup>2</sup>
Gesamt	ca. 55,00 m <sup>2</sup>

### Wohnung 1.04

Wohnen	ca. 19,00 m <sup>2</sup>
Schlafen	ca. 12,50 m <sup>2</sup>
Flur	ca. 7,00 m <sup>2</sup>
Küche	ca. 9,00 m <sup>2</sup>
Bad/WC	ca. 5,00 m <sup>2</sup>
Balkon	ca. 2,50 m <sup>2</sup>
Gesamt	ca. 55,00 m <sup>2</sup>





### Wohnung 0.01

Wohnen	ca. 18,75 m <sup>2</sup>
Schlafen	ca. 12,00 m <sup>2</sup>
Flur	ca. 7,50 m <sup>2</sup>
Küche	ca. 6,50 m <sup>2</sup>
Bad/WC	ca. 5,00 m <sup>2</sup>
Terrasse	ca. 2,50 m <sup>2</sup>
Gesamt	ca. 52,25 m <sup>2</sup>

### Wohnung 0.02

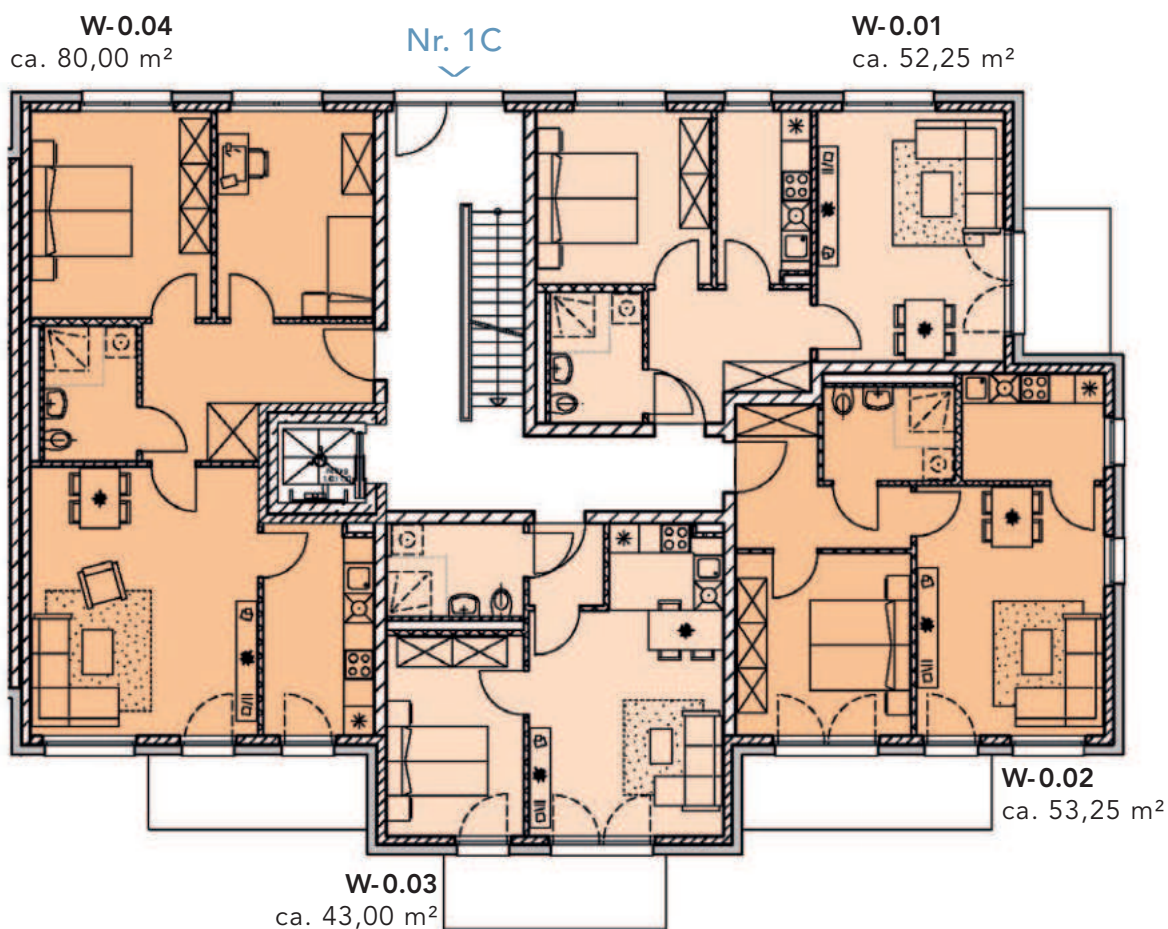
Wohnen	ca. 18,75 m <sup>2</sup>
Schlafen	ca. 12,75 m <sup>2</sup>
Flur	ca. 7,00 m <sup>2</sup>
Küche	ca. 6,00 m <sup>2</sup>
Bad/WC	ca. 5,00 m <sup>2</sup>
Terrasse	ca. 3,75 m <sup>2</sup>
Gesamt	ca. 53,25 m <sup>2</sup>

### Wohnung 0.03

Wohnen	ca. 17,50 m <sup>2</sup>
Schlafen	ca. 11,00 m <sup>2</sup>
Flur	ca. 2,50 m <sup>2</sup>
Küche	ca. 3,75 m <sup>2</sup>
Bad/WC	ca. 5,00 m <sup>2</sup>
Balkon	ca. 3,25 m <sup>2</sup>
Gesamt	ca. 43,00 m <sup>2</sup>

### Wohnung 0.04

Wohnen	ca. 24,50 m <sup>2</sup>
Schlafen	ca. 15,00 m <sup>2</sup>
Kind	ca. 13,00 m <sup>2</sup>
Flur	ca. 10,00 m <sup>2</sup>
Küche	ca. 9,25 m <sup>2</sup>
Bad/WC	ca. 5,00 m <sup>2</sup>
Terrasse	ca. 3,25 m <sup>2</sup>
Gesamt	ca. 80,00 m <sup>2</sup>



Alle Angaben, Darstellungen und Ausstattungen sind unverbindlich und nicht maßstabsgerecht. Änderungen vorbehalten.

### Wohnung 1.05

Wohnen	ca. 18,75 m <sup>2</sup>
Schlafen	ca. 12,00 m <sup>2</sup>
Flur	ca. 7,50 m <sup>2</sup>
Küche	ca. 6,50 m <sup>2</sup>
Bad/WC	ca. 5,00 m <sup>2</sup>
Balkon	ca. 2,50 m <sup>2</sup>
Gesamt	ca. 52,25 m <sup>2</sup>



### Wohnung 1.06

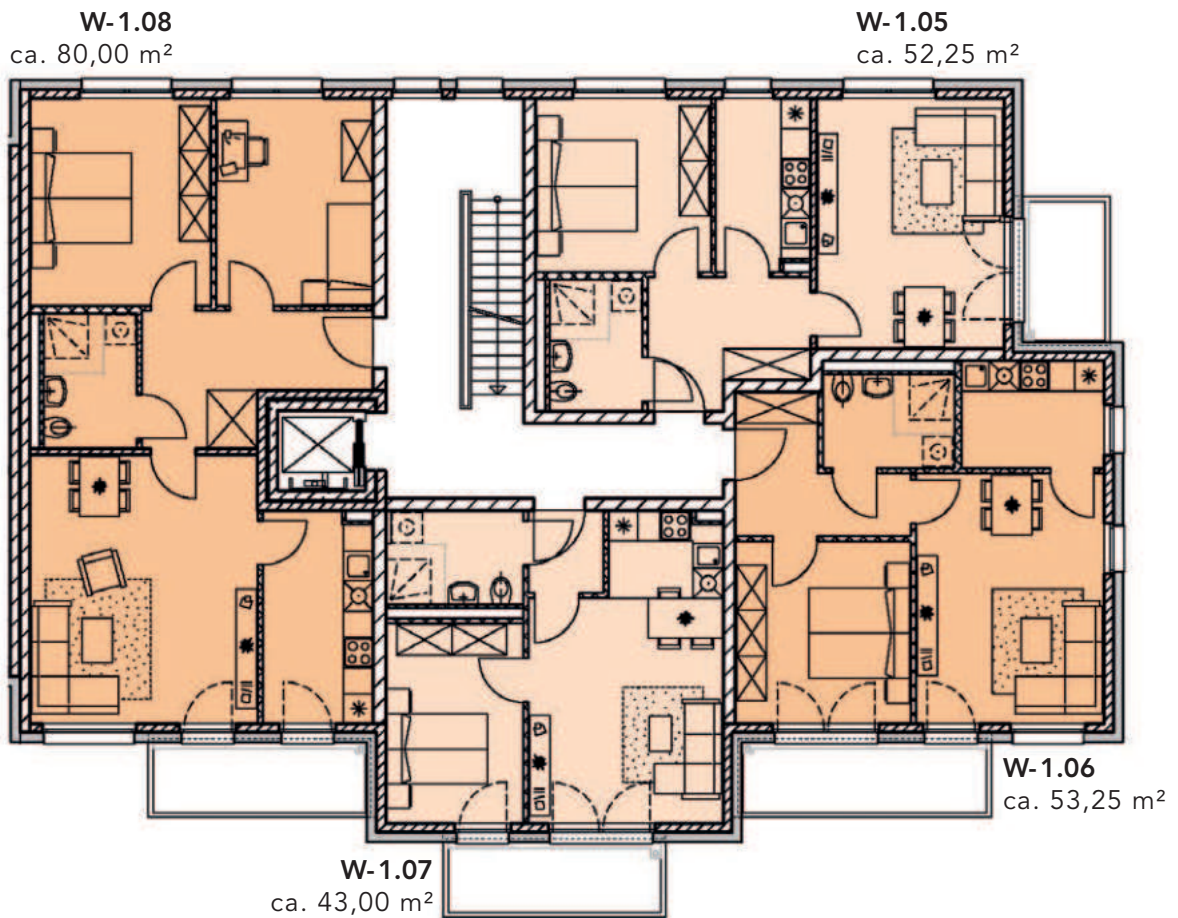
Wohnen	ca. 18,75 m <sup>2</sup>
Schlafen	ca. 12,75 m <sup>2</sup>
Flur	ca. 7,00 m <sup>2</sup>
Küche	ca. 6,00 m <sup>2</sup>
Bad/WC	ca. 5,00 m <sup>2</sup>
Balkon	ca. 3,75 m <sup>2</sup>
Gesamt	ca. 53,25 m <sup>2</sup>

### Wohnung 1.07

Wohnen	ca. 17,50 m <sup>2</sup>
Schlafen	ca. 11,00 m <sup>2</sup>
Flur	ca. 2,50 m <sup>2</sup>
Küche	ca. 3,75 m <sup>2</sup>
Bad/WC	ca. 5,00 m <sup>2</sup>
Balkon	ca. 3,25 m <sup>2</sup>
Gesamt	ca. 43,00 m <sup>2</sup>

### Wohnung 1.08

Wohnen	ca. 24,50 m <sup>2</sup>
Schlafen	ca. 15,00 m <sup>2</sup>
Kind	ca. 13,00 m <sup>2</sup>
Flur	ca. 10,00 m <sup>2</sup>
Küche	ca. 9,25 m <sup>2</sup>
Bad/WC	ca. 5,00 m <sup>2</sup>
Balkon	ca. 3,25 m <sup>2</sup>
Gesamt	ca. 80,00 m <sup>2</sup>





### Wohnung 2.09

Wohnen	ca. 18,75 m <sup>2</sup>
Schlafen	ca. 12,00 m <sup>2</sup>
Flur	ca. 7,50 m <sup>2</sup>
Küche	ca. 6,50 m <sup>2</sup>
Bad/WC	ca. 5,00 m <sup>2</sup>
Terrasse	ca. 2,50 m <sup>2</sup>
Gesamt	ca. 52,25 m <sup>2</sup>

### Wohnung 2.10

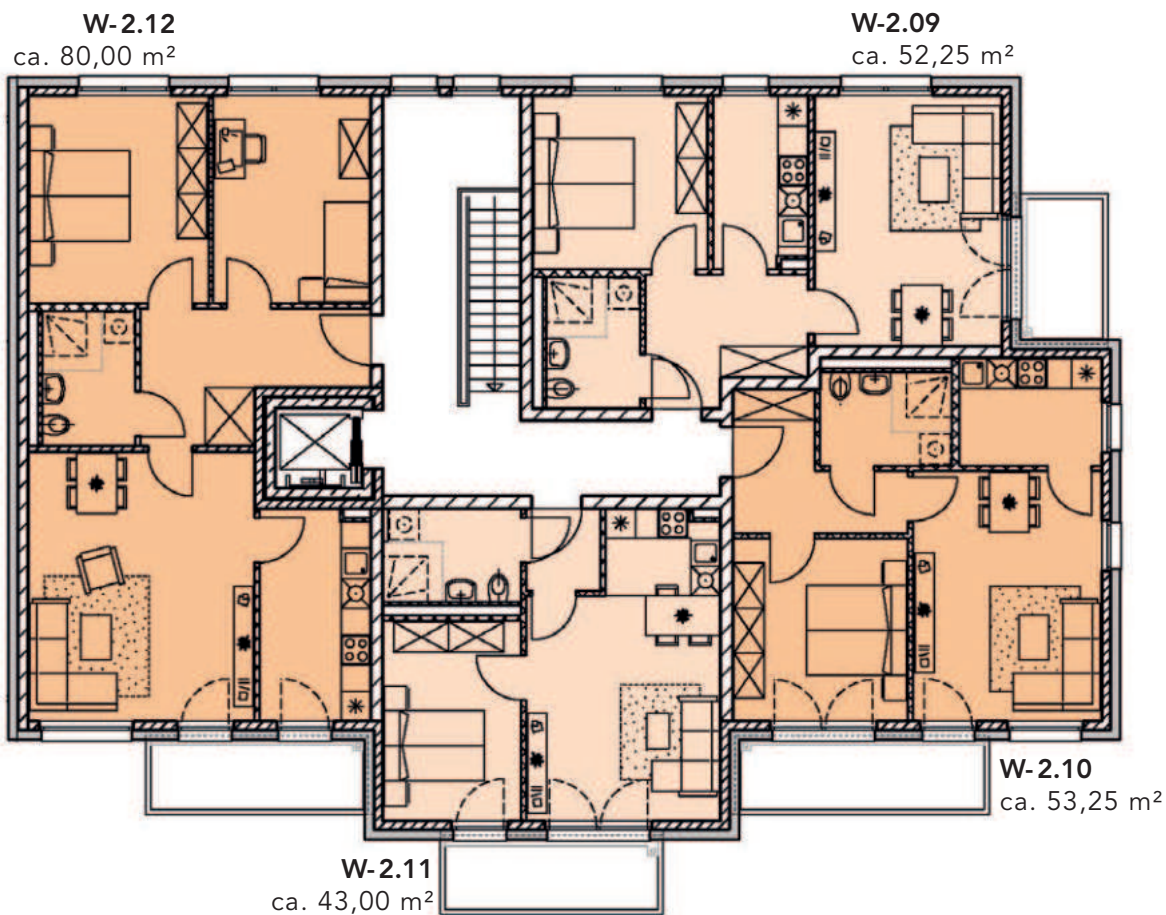
Wohnen	ca. 18,75 m <sup>2</sup>
Schlafen	ca. 12,75 m <sup>2</sup>
Flur	ca. 7,00 m <sup>2</sup>
Küche	ca. 6,00 m <sup>2</sup>
Bad/WC	ca. 5,00 m <sup>2</sup>
Terrasse	ca. 3,75 m <sup>2</sup>
Gesamt	ca. 53,25 m <sup>2</sup>

### Wohnung 2.11

Wohnen	ca. 17,50 m <sup>2</sup>
Schlafen	ca. 11,00 m <sup>2</sup>
Flur	ca. 2,50 m <sup>2</sup>
Küche	ca. 3,75 m <sup>2</sup>
Bad/WC	ca. 5,00 m <sup>2</sup>
Balkon	ca. 3,25 m <sup>2</sup>
Gesamt	ca. 43,00 m <sup>2</sup>

### Wohnung 2.12

Wohnen	ca. 24,50 m <sup>2</sup>
Schlafen	ca. 15,00 m <sup>2</sup>
Kind	ca. 13,00 m <sup>2</sup>
Flur	ca. 10,00 m <sup>2</sup>
Küche	ca. 9,25 m <sup>2</sup>
Bad/WC	ca. 5,00 m <sup>2</sup>
Balkon	ca. 3,25 m <sup>2</sup>
Gesamt	ca. 80,00 m <sup>2</sup>



Alle Angaben, Darstellungen und Ausstattungen sind unverbindlich und nicht maßstabsgerecht. Änderungen vorbehalten.

NOTIZEN

---

---

---

---

---

---

---

---

---

---

---

---

---

---

---

---





### Wohnung 0.01

Wohnen	ca. 19,25 m <sup>2</sup>
Schlafen	ca. 13,00 m <sup>2</sup>
Flur	ca. 7,00 m <sup>2</sup>
Küche	ca. 7,00 m <sup>2</sup>
Bad/WC	ca. 5,00 m <sup>2</sup>
Terrasse	ca. 6,50 m <sup>2</sup>
Gesamt	ca. 57,75 m <sup>2</sup>

### Wohnung 0.02 / 0.04

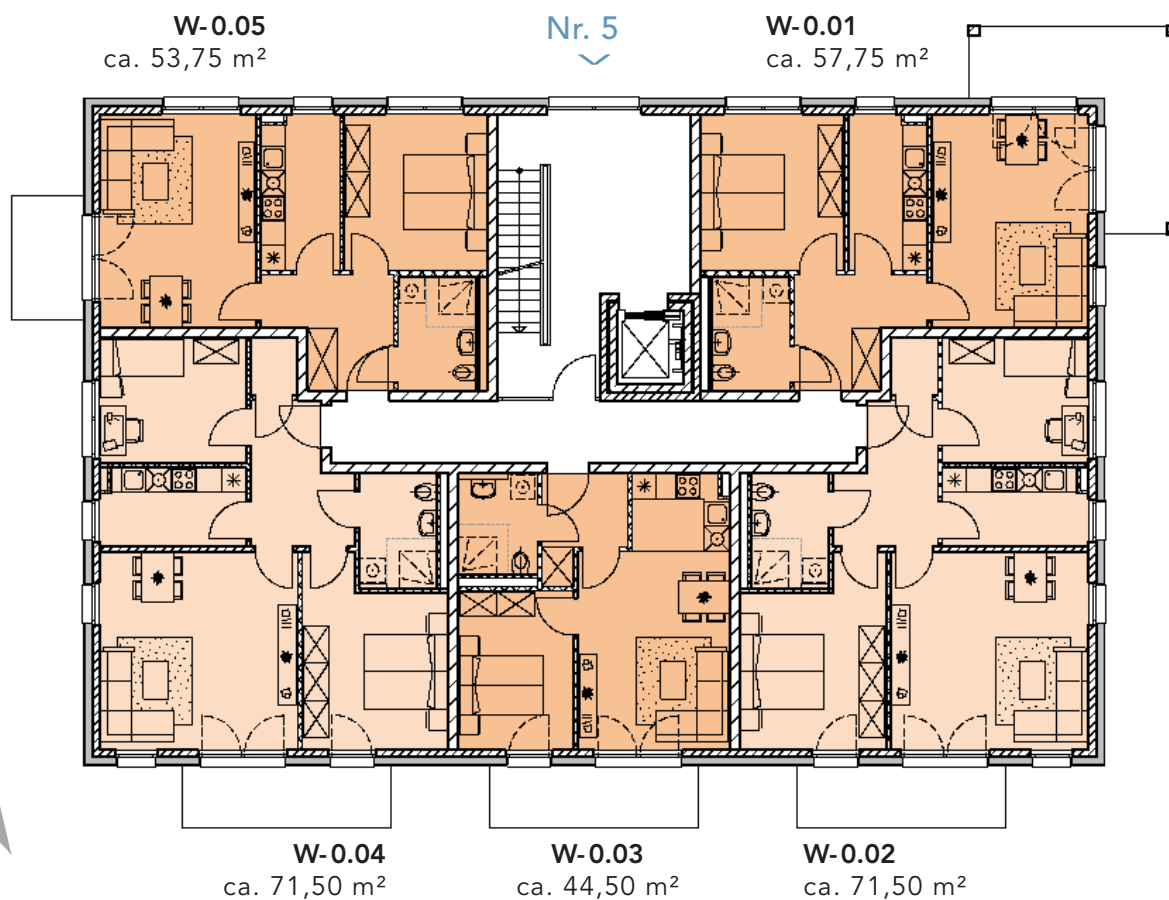
Wohnen	ca. 22,50 m <sup>2</sup>
Schlafen	ca. 14,50 m <sup>2</sup>
Kind	ca. 10,50 m <sup>2</sup>
Flur	ca. 7,25 m <sup>2</sup>
Küche	ca. 6,50 m <sup>2</sup>
Bad/WC	ca. 5,00 m <sup>2</sup>
Terrasse	ca. 3,75 m <sup>2</sup>
Gesamt	ca. 71,50 m <sup>2</sup>

### Wohnung 0.03

Wohnen	ca. 17,25 m <sup>2</sup>
Schlafen	ca. 10,50 m <sup>2</sup>
Flur	ca. 4,25 m <sup>2</sup>
Küche	ca. 4,25 m <sup>2</sup>
Bad/WC	ca. 4,50 m <sup>2</sup>
Terrasse	ca. 3,75 m <sup>2</sup>
Gesamt	ca. 44,50 m <sup>2</sup>

### Wohnung 0.05

Wohnen	ca. 19,25 m <sup>2</sup>
Schlafen	ca. 13,00 m <sup>2</sup>
Flur	ca. 7,00 m <sup>2</sup>
Küche	ca. 7,00 m <sup>2</sup>
Bad/WC	ca. 5,00 m <sup>2</sup>
Terrasse	ca. 2,50 m <sup>2</sup>
Gesamt	ca. 53,75 m <sup>2</sup>



### Wohnung 1.06

Wohnen	ca. 19,25 m <sup>2</sup>
Schlafen	ca. 13,00 m <sup>2</sup>
Flur	ca. 7,00 m <sup>2</sup>
Küche	ca. 7,00 m <sup>2</sup>
Bad/WC	ca. 5,00 m <sup>2</sup>
Balkon	ca. 6,50 m <sup>2</sup>
Gesamt	ca. 57,75 m <sup>2</sup>



### Wohnung 1.07 / 1.09

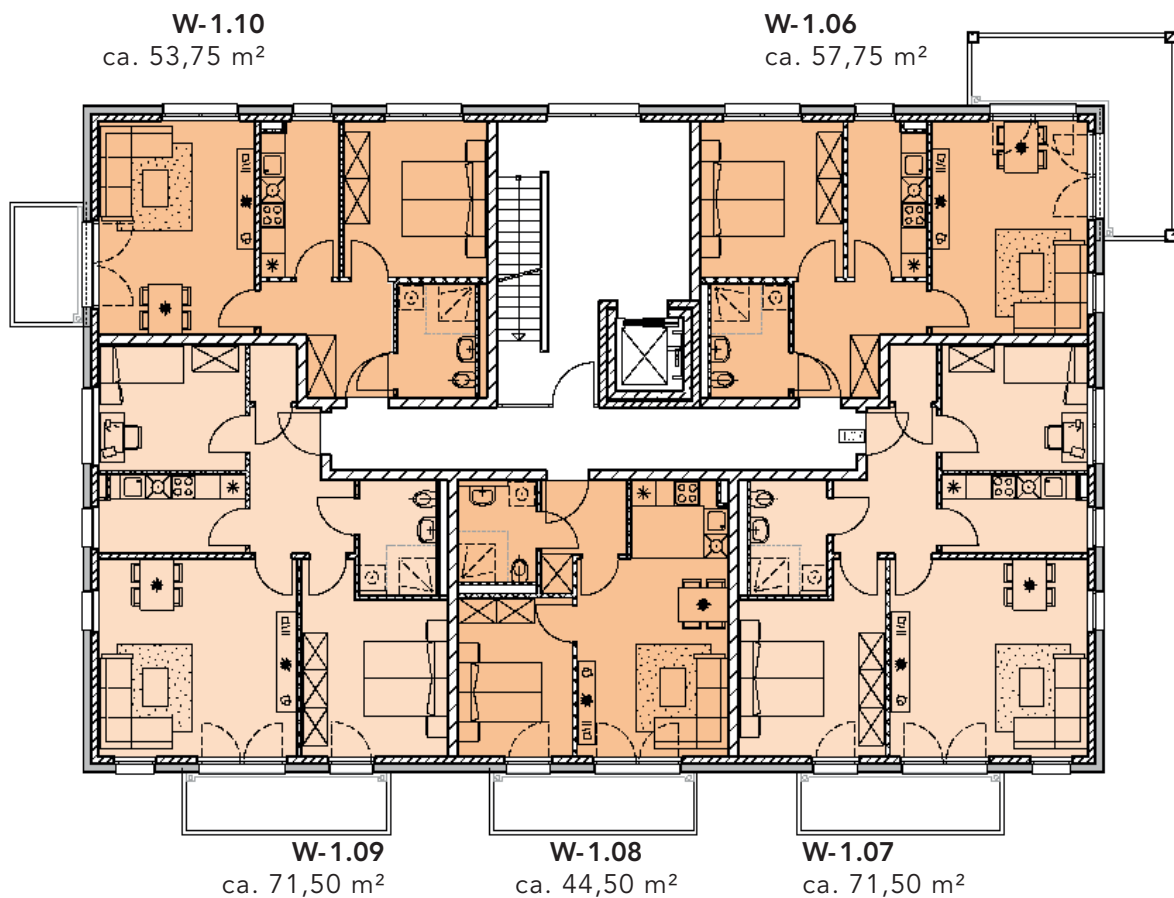
Wohnen	ca. 22,50 m <sup>2</sup>
Schlafen	ca. 14,50 m <sup>2</sup>
Kind	ca. 10,50 m <sup>2</sup>
Flur	ca. 7,25 m <sup>2</sup>
Küche	ca. 6,50 m <sup>2</sup>
Bad/WC	ca. 5,00 m <sup>2</sup>
Balkon	ca. 3,75 m <sup>2</sup>
Gesamt	ca. 71,50 m <sup>2</sup>

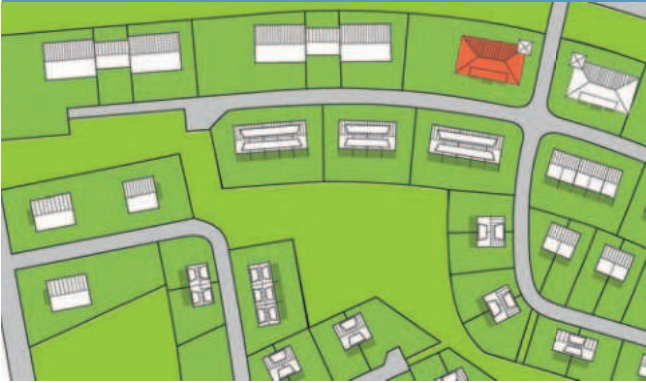
### Wohnung 1.08

Wohnen	ca. 17,25 m <sup>2</sup>
Schlafen	ca. 10,50 m <sup>2</sup>
Flur	ca. 4,25 m <sup>2</sup>
Küche	ca. 4,25 m <sup>2</sup>
Bad/WC	ca. 4,50 m <sup>2</sup>
Balkon	ca. 3,75 m <sup>2</sup>
Gesamt	ca. 44,50 m <sup>2</sup>

### Wohnung 1.10

Wohnen	ca. 19,25 m <sup>2</sup>
Schlafen	ca. 13,00 m <sup>2</sup>
Flur	ca. 7,00 m <sup>2</sup>
Küche	ca. 7,00 m <sup>2</sup>
Bad/WC	ca. 5,00 m <sup>2</sup>
Balkon	ca. 2,50 m <sup>2</sup>
Gesamt	ca. 53,75 m <sup>2</sup>





**Wohnung 2.11**

Wohnen	ca. 19,25 m <sup>2</sup>
Schlafen	ca. 13,00 m <sup>2</sup>
Flur	ca. 7,00 m <sup>2</sup>
Küche	ca. 7,00 m <sup>2</sup>
Bad/WC	ca. 5,00 m <sup>2</sup>
Balkon	ca. 6,50 m <sup>2</sup>
Gesamt	ca. 57,75 m <sup>2</sup>

**Wohnung 2.12 / 2.14**

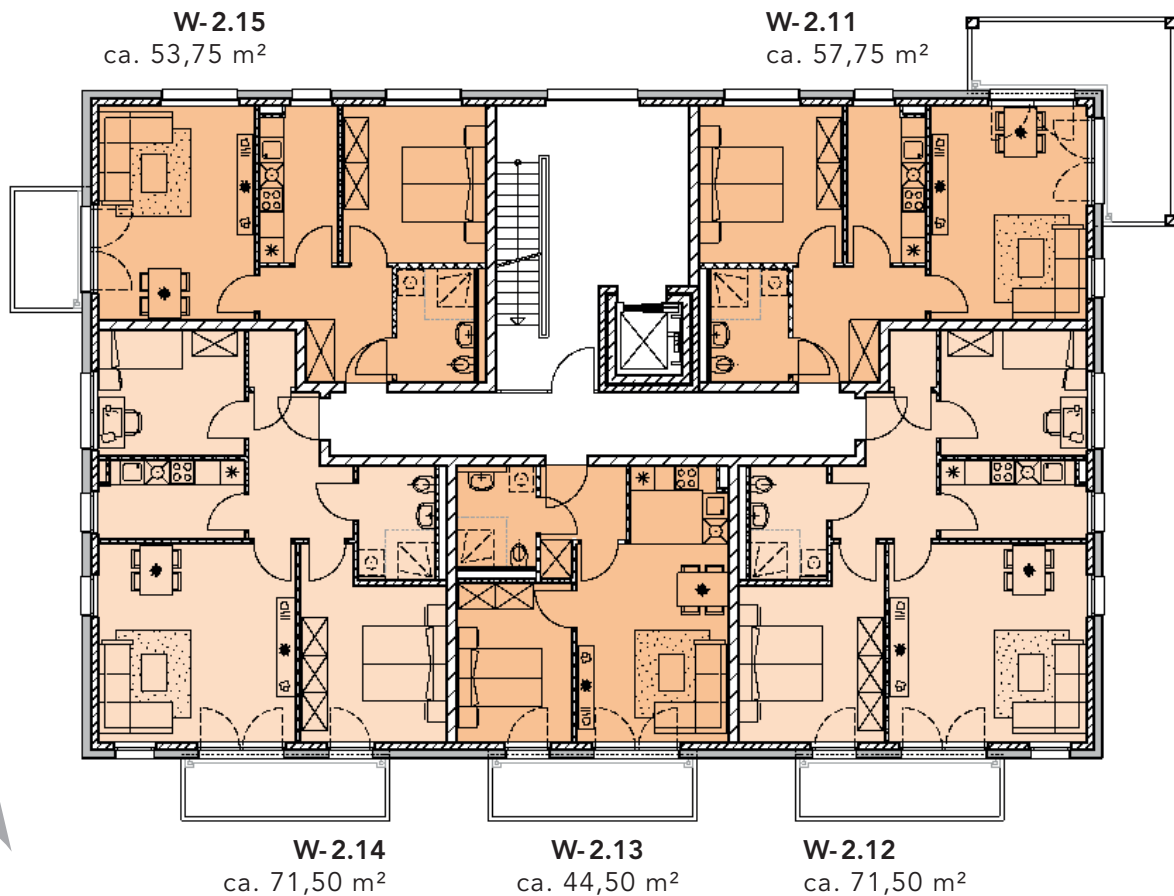
Wohnen	ca. 22,50 m <sup>2</sup>
Schlafen	ca. 14,50 m <sup>2</sup>
Kind	ca. 10,50 m <sup>2</sup>
Flur	ca. 7,25 m <sup>2</sup>
Küche	ca. 6,50 m <sup>2</sup>
Bad/WC	ca. 5,00 m <sup>2</sup>
Balkon	ca. 3,75 m <sup>2</sup>
Gesamt	ca. 71,50 m <sup>2</sup>

**Wohnung 2.13**

Wohnen	ca. 17,25 m <sup>2</sup>
Schlafen	ca. 10,50 m <sup>2</sup>
Flur	ca. 4,25 m <sup>2</sup>
Küche	ca. 4,25 m <sup>2</sup>
Bad/WC	ca. 4,50 m <sup>2</sup>
Balkon	ca. 3,75 m <sup>2</sup>
Gesamt	ca. 44,50 m <sup>2</sup>

**Wohnung 2.15**

Wohnen	ca. 19,25 m <sup>2</sup>
Schlafen	ca. 13,00 m <sup>2</sup>
Flur	ca. 7,00 m <sup>2</sup>
Küche	ca. 7,00 m <sup>2</sup>
Bad/WC	ca. 5,00 m <sup>2</sup>
Balkon	ca. 2,50 m <sup>2</sup>
Gesamt	ca. 53,75 m <sup>2</sup>







### Wohnung 3.18

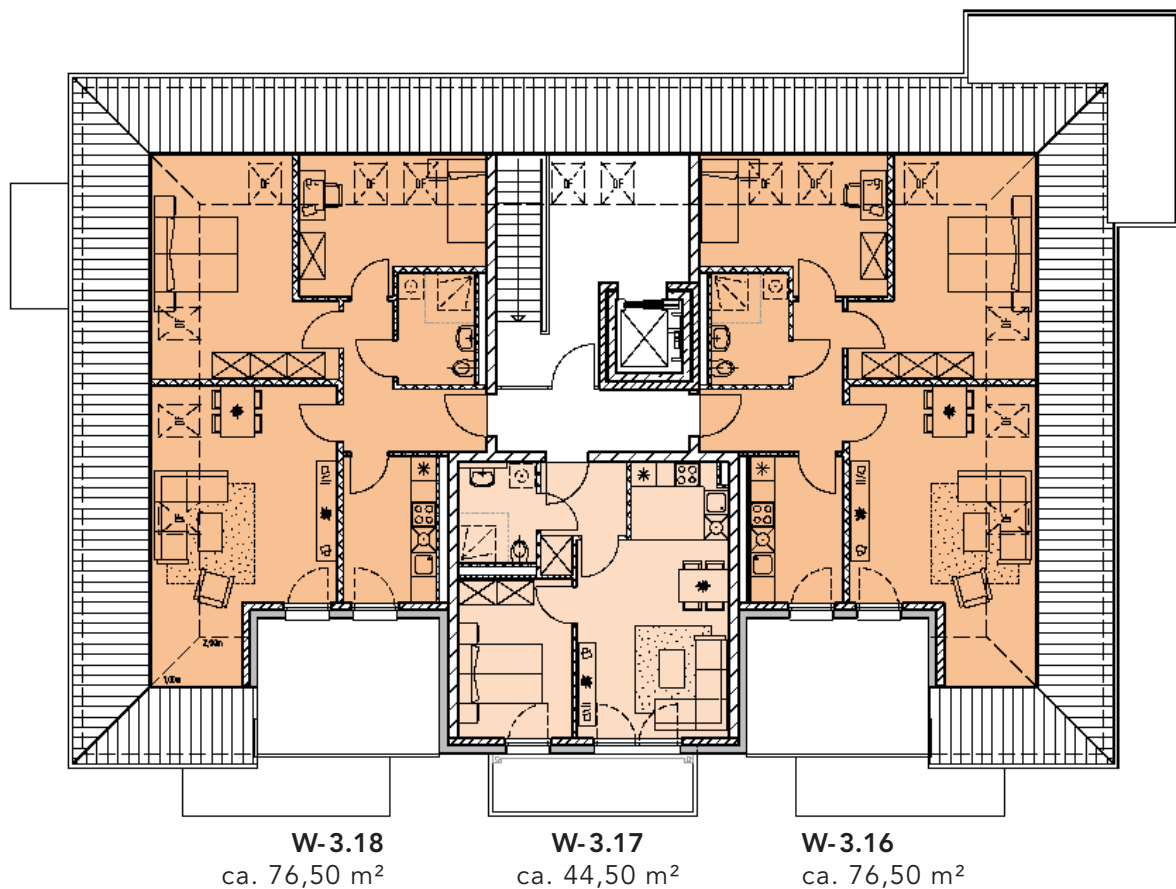
Wohnen	ca. 22,25 m <sup>2</sup>
Schlafen	ca. 15,50 m <sup>2</sup>
Kind	ca. 11,00 m <sup>2</sup>
Flur	ca. 7,55 m <sup>2</sup>
Küche	ca. 8,00 m <sup>2</sup>
Bad/WC	ca. 7,00 m <sup>2</sup>
Balkon	ca. 7,00 m <sup>2</sup>
Gesamt	ca. 76,50 m <sup>2</sup>

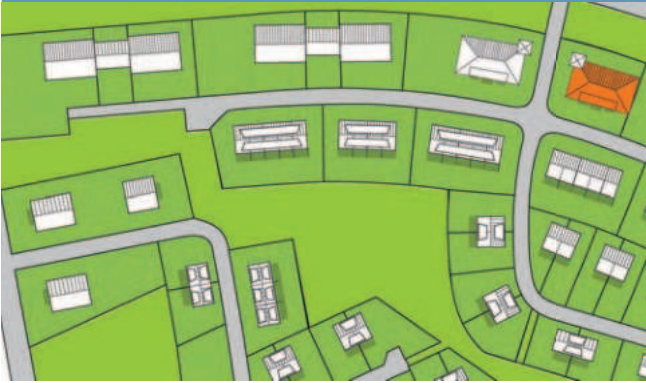
### Wohnung 3.17

Wohnen	ca. 17,25 m <sup>2</sup>
Schlafen	ca. 10,50 m <sup>2</sup>
Flur	ca. 4,25 m <sup>2</sup>
Küche	ca. 4,25 m <sup>2</sup>
Bad/WC	ca. 4,50 m <sup>2</sup>
Balkon	ca. 3,75 m <sup>2</sup>
Gesamt	ca. 44,50 m <sup>2</sup>

### Wohnung 3.16

Wohnen	ca. 22,25 m <sup>2</sup>
Schlafen	ca. 15,50 m <sup>2</sup>
Kind	ca. 11,00 m <sup>2</sup>
Flur	ca. 7,55 m <sup>2</sup>
Küche	ca. 8,00 m <sup>2</sup>
Bad/WC	ca. 7,00 m <sup>2</sup>
Balkon	ca. 7,00 m <sup>2</sup>
Gesamt	ca. 76,50 m <sup>2</sup>





### Wohnung 0.01

Wohnen	ca. 19,25 m <sup>2</sup>
Schlafen	ca. 13,00 m <sup>2</sup>
Flur	ca. 7,00 m <sup>2</sup>
Küche	ca. 7,00 m <sup>2</sup>
Bad/WC	ca. 5,00 m <sup>2</sup>
Terrasse	ca. 2,50 m <sup>2</sup>
Gesamt	ca. 53,75 m <sup>2</sup>

### Wohnung 0.02 / 0.04

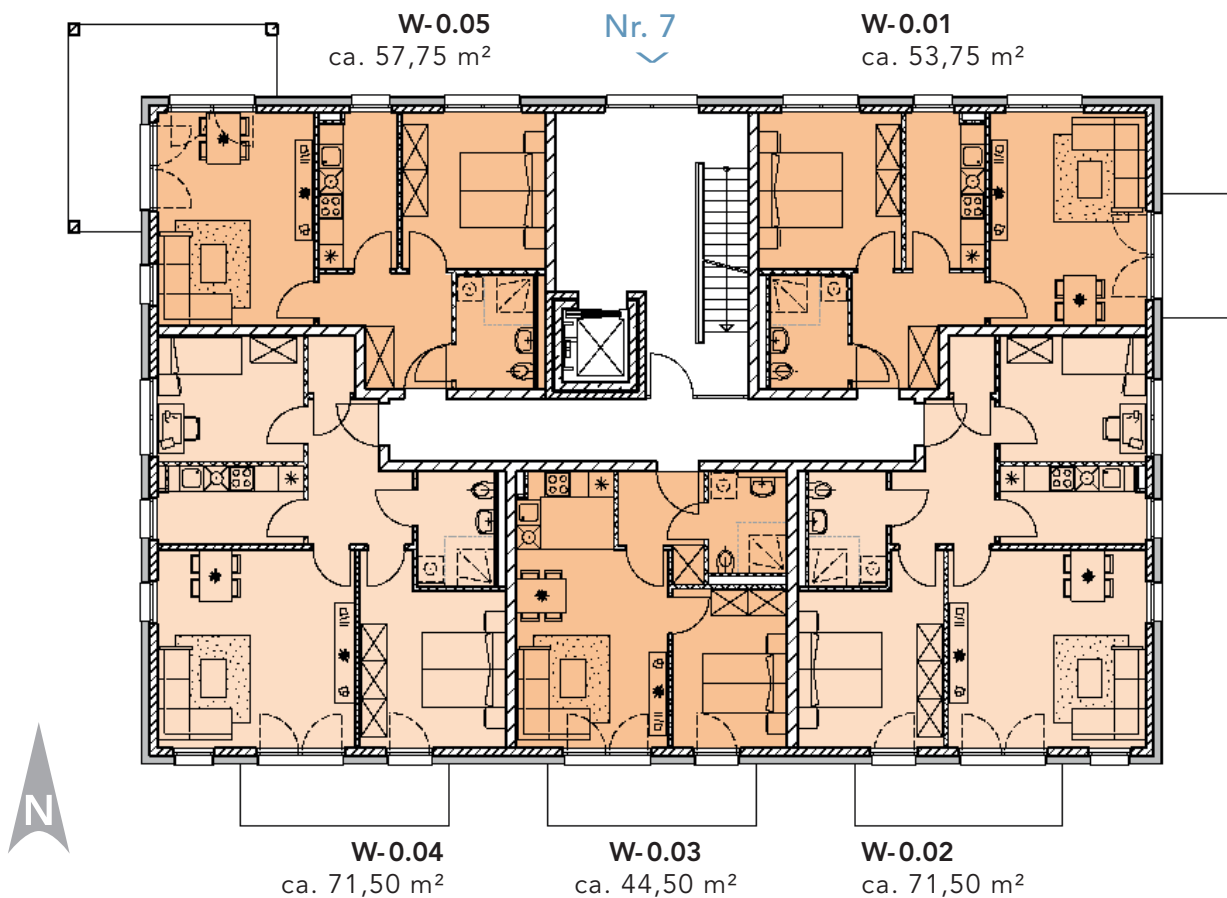
Wohnen	ca. 22,50 m <sup>2</sup>
Schlafen	ca. 14,50 m <sup>2</sup>
Kind	ca. 10,50 m <sup>2</sup>
Flur	ca. 7,25 m <sup>2</sup>
Küche	ca. 6,50 m <sup>2</sup>
Bad/WC	ca. 5,00 m <sup>2</sup>
Terrasse	ca. 3,75 m <sup>2</sup>
Gesamt	ca. 71,50 m <sup>2</sup>

### Wohnung 0.03

Wohnen	ca. 17,25 m <sup>2</sup>
Schlafen	ca. 10,50 m <sup>2</sup>
Flur	ca. 4,25 m <sup>2</sup>
Küche	ca. 4,25 m <sup>2</sup>
Bad/WC	ca. 4,50 m <sup>2</sup>
Terrasse	ca. 3,75 m <sup>2</sup>
Gesamt	ca. 44,50 m <sup>2</sup>

### Wohnung 0.05

Wohnen	ca. 19,25 m <sup>2</sup>
Schlafen	ca. 13,00 m <sup>2</sup>
Flur	ca. 7,00 m <sup>2</sup>
Küche	ca. 7,00 m <sup>2</sup>
Bad/WC	ca. 5,00 m <sup>2</sup>
Terrasse	ca. 6,50 m <sup>2</sup>
Gesamt	ca. 57,75 m <sup>2</sup>



### Wohnung 1.06

Wohnen	ca. 19,25 m <sup>2</sup>
Schlafen	ca. 13,00 m <sup>2</sup>
Flur	ca. 7,00 m <sup>2</sup>
Küche	ca. 7,00 m <sup>2</sup>
Bad/WC	ca. 5,00 m <sup>2</sup>
Balkon	ca. 2,50 m <sup>2</sup>
Gesamt	ca. 53,75 m <sup>2</sup>



### Wohnung 1.07 / 1.09

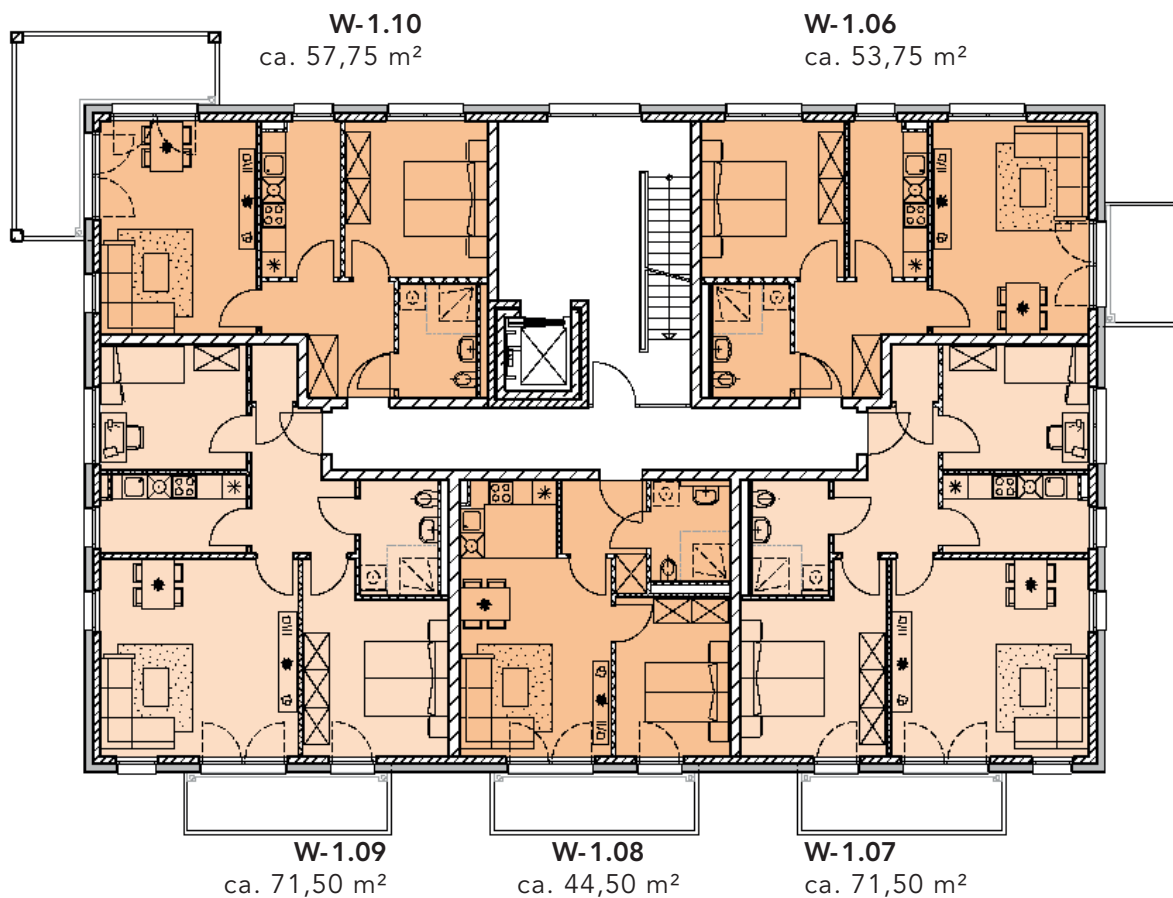
Wohnen	ca. 22,50 m <sup>2</sup>
Schlafen	ca. 14,50 m <sup>2</sup>
Kind	ca. 10,50 m <sup>2</sup>
Flur	ca. 7,25 m <sup>2</sup>
Küche	ca. 6,50 m <sup>2</sup>
Bad/WC	ca. 5,00 m <sup>2</sup>
Balkon	ca. 3,75 m <sup>2</sup>
Gesamt	ca. 71,50 m <sup>2</sup>

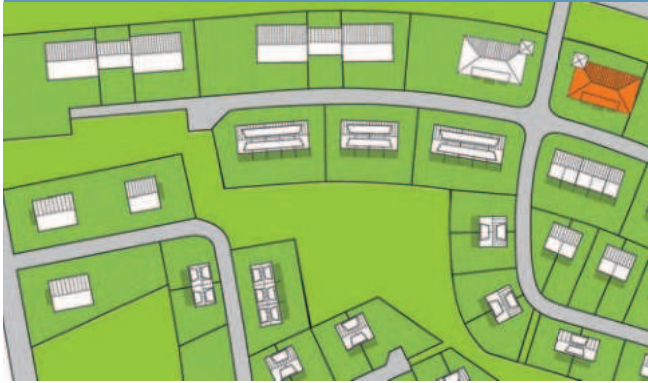
### Wohnung 1.08

Wohnen	ca. 17,25 m <sup>2</sup>
Schlafen	ca. 10,50 m <sup>2</sup>
Flur	ca. 4,25 m <sup>2</sup>
Küche	ca. 4,25 m <sup>2</sup>
Bad/WC	ca. 4,50 m <sup>2</sup>
Balkon	ca. 3,75 m <sup>2</sup>
Gesamt	ca. 44,50 m <sup>2</sup>

### Wohnung 1.10

Wohnen	ca. 19,25 m <sup>2</sup>
Schlafen	ca. 13,00 m <sup>2</sup>
Flur	ca. 7,00 m <sup>2</sup>
Küche	ca. 7,00 m <sup>2</sup>
Bad/WC	ca. 5,00 m <sup>2</sup>
Balkon	ca. 6,50 m <sup>2</sup>
Gesamt	ca. 57,75 m <sup>2</sup>





### Wohnung 2.11

Wohnen	ca. 19,25 m <sup>2</sup>
Schlafen	ca. 13,00 m <sup>2</sup>
Flur	ca. 7,00 m <sup>2</sup>
Küche	ca. 7,00 m <sup>2</sup>
Bad/WC	ca. 5,00 m <sup>2</sup>
Balkon	ca. 2,50 m <sup>2</sup>
Gesamt	ca. 53,75 m <sup>2</sup>

### Wohnung 2.12 / 2.14

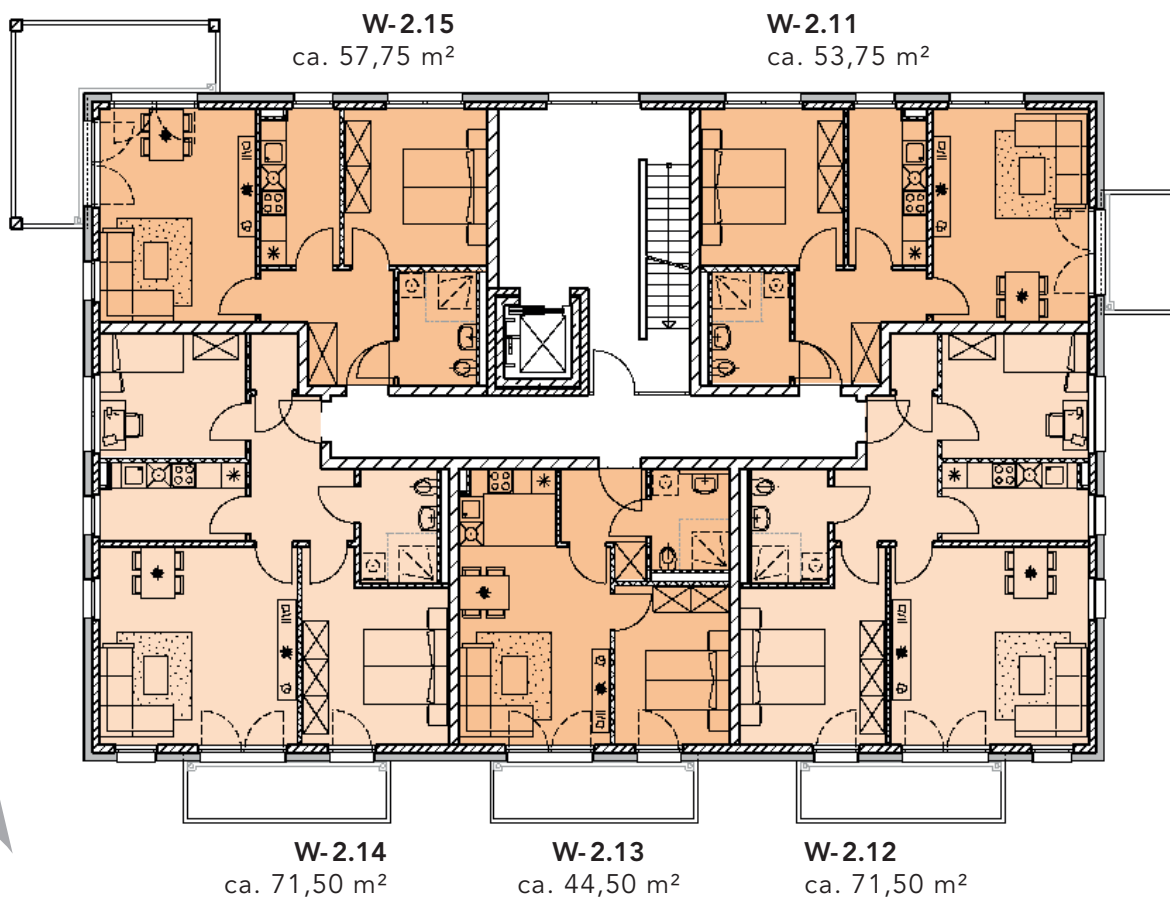
Wohnen	ca. 22,50 m <sup>2</sup>
Schlafen	ca. 14,50 m <sup>2</sup>
Kind	ca. 10,50 m <sup>2</sup>
Flur	ca. 7,25 m <sup>2</sup>
Küche	ca. 6,50 m <sup>2</sup>
Bad/WC	ca. 5,00 m <sup>2</sup>
Balkon	ca. 3,75 m <sup>2</sup>
Gesamt	ca. 71,50 m <sup>2</sup>

### Wohnung 2.13

Wohnen	ca. 17,25 m <sup>2</sup>
Schlafen	ca. 10,50 m <sup>2</sup>
Flur	ca. 4,25 m <sup>2</sup>
Küche	ca. 4,25 m <sup>2</sup>
Bad/WC	ca. 4,50 m <sup>2</sup>
Balkon	ca. 3,75 m <sup>2</sup>
Gesamt	ca. 44,50 m <sup>2</sup>

### Wohnung 2.15

Wohnen	ca. 19,25 m <sup>2</sup>
Schlafen	ca. 13,00 m <sup>2</sup>
Flur	ca. 7,00 m <sup>2</sup>
Küche	ca. 7,00 m <sup>2</sup>
Bad/WC	ca. 5,00 m <sup>2</sup>
Balkon	ca. 6,50 m <sup>2</sup>
Gesamt	ca. 57,75 m <sup>2</sup>





### Wohnung 3.18

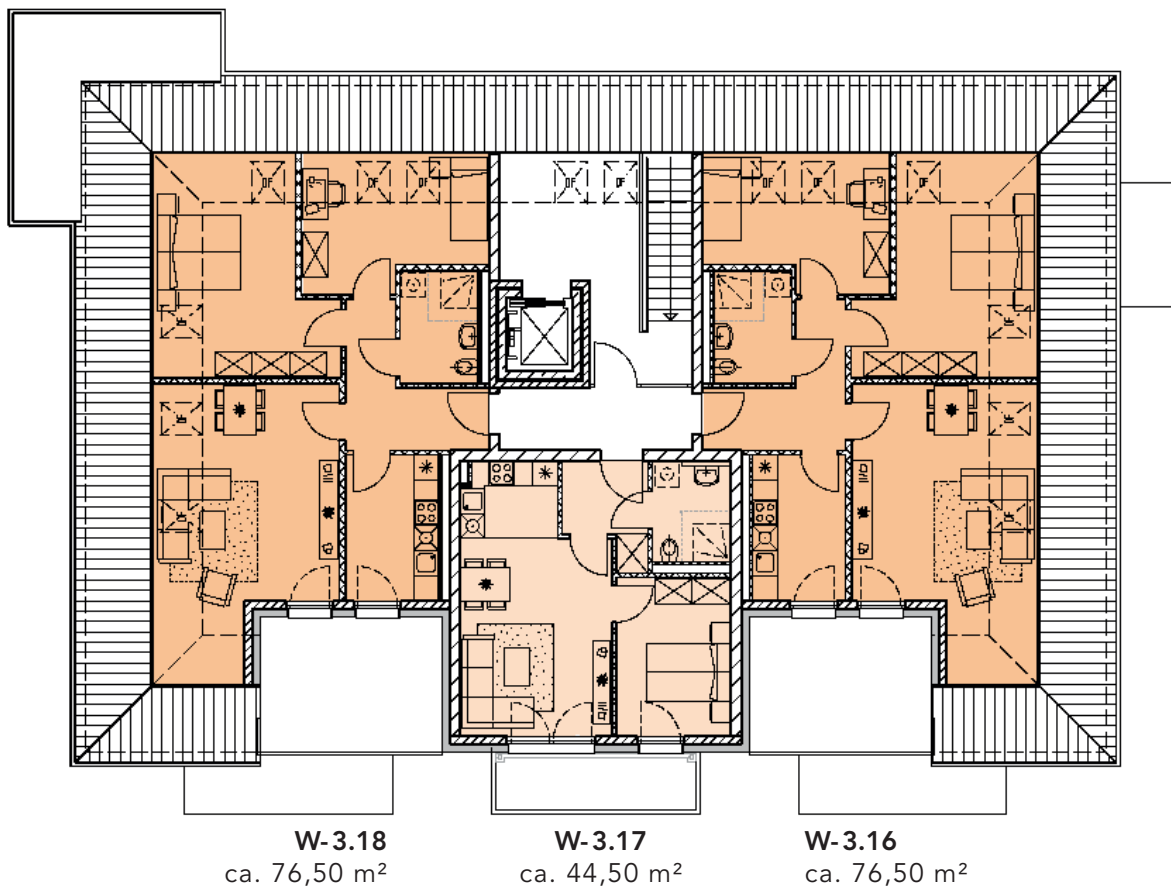
Wohnen	ca. 22,25 m <sup>2</sup>
Schlafen	ca. 15,50 m <sup>2</sup>
Kind	ca. 11,00 m <sup>2</sup>
Flur	ca. 7,55 m <sup>2</sup>
Küche	ca. 8,00 m <sup>2</sup>
Bad/WC	ca. 7,00 m <sup>2</sup>
Balkon	ca. 7,00 m <sup>2</sup>
Gesamt	ca. 76,50 m <sup>2</sup>

### Wohnung 3.17

Wohnen	ca. 17,25 m <sup>2</sup>
Schlafen	ca. 10,50 m <sup>2</sup>
Flur	ca. 4,25 m <sup>2</sup>
Küche	ca. 4,25 m <sup>2</sup>
Bad/WC	ca. 4,50 m <sup>2</sup>
Balkon	ca. 3,75 m <sup>2</sup>
Gesamt	ca. 44,50 m <sup>2</sup>

### Wohnung 3.16

Wohnen	ca. 22,25 m <sup>2</sup>
Schlafen	ca. 15,50 m <sup>2</sup>
Kind	ca. 11,00 m <sup>2</sup>
Flur	ca. 7,55 m <sup>2</sup>
Küche	ca. 8,00 m <sup>2</sup>
Bad/WC	ca. 7,00 m <sup>2</sup>
Balkon	ca. 7,00 m <sup>2</sup>
Gesamt	ca. 76,50 m <sup>2</sup>







## KONTAKT

Weitere Informationen können Sie jederzeit gern per Telefon oder E-Mail bei uns anfordern.

SEMMEHAACK  
Wohnungsunternehmen  
Am Tempelberg 7  
14469 Potsdam

Tel. 0331/58498-77  
Fax 0331/500543  
potsdam@semmelhaack.de

Vielfältige Angebote finden Sie auch im Internet unter:



[www.semmelhaack.de](http://www.semmelhaack.de)

**SEMMEHAACK**  
WOHNUNGSUNTERNEHMEN