



# KOLUMBUSRING 43



**SEMMEHAACK**

WOHNUNGSUNTERNEHMEN



## Modernes Wohnen in Rostock - Kolumbusring 43

### Zeitlos modern und komfortabel

Insgesamt besteht das Mehrfamilienhaus Kolumbusring 43 aus vierzig modernen und top ausgestatteten 2-3-Zimmer-Wohnungen mit Wohnungsgrößen zwischen ca. 47,75 m<sup>2</sup> und 85,00 m<sup>2</sup>, die mit ihrer modernen Ausstattung keine Wünsche offen lassen.

Durch die großzügigen Terrassen und Balkone sind alle Wohnungen hell und lichtdurchflutet. Die Bäder sind nach aktuellen Standards smart und gleichzeitig barrierearm gestaltet.

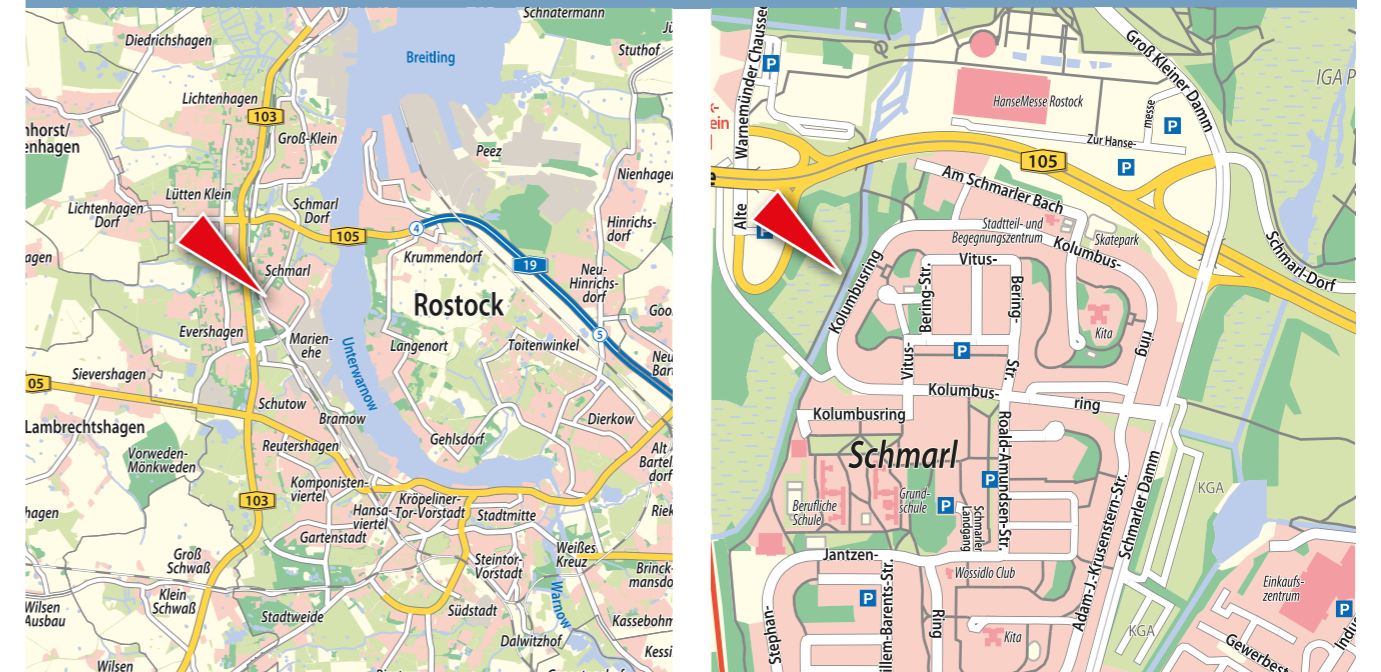
Jede Wohnung ist energetisch hoch effizient mit dreifachverglasten Fenstern versehen. Die Wärmebelieferung ist durch Fernwärme gewährleistet. Die Versorgung erfolgt effizient und klimafreundlich.

### Angaben nach GEG:

B: 50,14 kWh/(m<sup>2</sup>a), Fernwärme, Energieeffizienzklasse A, Baujahr 2024

### Ausstattung

- Pflegeleichter Designfussboden in Holzoptik in den Wohnbereichen
- Barrierearme Bauweise mit ebenerdigem Duschbad sowie Handtuchheizkörper und Waschmaschinenanschluss
- Moderner Aufzug in alle Etagen
- Hochwertige Einbauküche mit Geräten
- Gegensprechanlage
- Multimediaanschluss möglich
- Balkon
- Komfort eines Abstellraums zu jeder Wohnung
- Garagenplätze im EG
- Fahrradraum



## Rostock - Das Wohngebiet „Rostock-Schmarl“

**Rostock liegt in Mecklenburg-Vorpommern** und ist mit seinen ca. 210.000 Einwohnern die größte Stadt des Landes. Ungefähr 21 Kilometer zieht sich Rostock an der Warnow bis zur Ostsee entlang.

**Warnemünde** und die Küstenlinie laden zur Naherholung ein und sind nur wenige Autominuten entfernt. Wichtig zu erwähnen ist noch Deutschlands größter Kreuzfahrthafen, der ebenfalls seinen Standort in Warnemünde hat.

**Rostock ist über eine sehr gute Autobahnbindung (A19)**, durch Anreise mit der Bahn oder den Flughafen Rostock-Laage zu erreichen.

**Schmarl liegt im Nordwesten** der Hansestadt Rostock und wurde im Jahr 1950 eingemeindet. Hier haben etwa 8000 Menschen ihr Zuhause gefunden.

**Schmarl** hat sich zu einem beliebten Stadtteil entwickelt. So ist für Spaziergänger das Gelände der ehemaligen Internationalen Gartenausstellung ein naturnahes Areal. Im Verhältnis zu seiner Größe verfügt Schmarl über ein breites soziales und kulturelles Angebot. Im Ortsteil gibt es drei Kindertagesstätten, eine Grundschule und die weiterführende Krusen-

sternschule. Außerdem beherbergt Schmarl die Berufliche Schule Wirtschaft der Hansestadt Rostock.

**Als Sportanlagen** stehen zwei Sporthallen, zwei Fußballplätze, vier Kleinsportfelder sowie ein Beachvolleyballfeld und eine Skateanlage zur Verfügung.

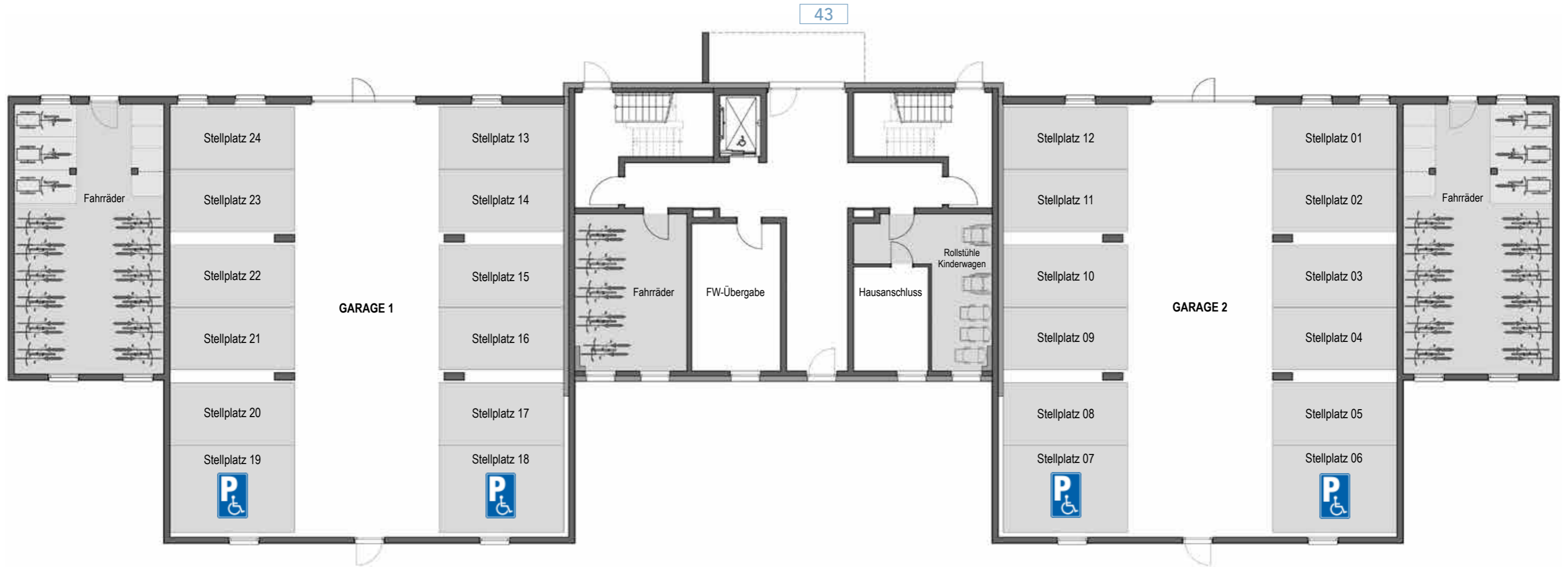
**Orte der nachbarschaftlichen und kulturellen Begegnung** sind das Kinder-, Jugend- und Familienzentrum „Haus 12“ im Norden und die „Begegnungsstätte e.V.“ im Süden des Ortsteils, sowie der Jugendclub „Schiene“ in nächster Nähe zum Schulzentrum.

**Der Ortsteil bietet mit zwei Supermärkten** im Wohngebiet und ca. 20 Fachgeschäften eine zufriedenstellende Versorgung mit Diensten und Gütern des täglichen Bedarfs. Das Schmarler Angebot im Gesundheitsbereich umfasst derzeit 16 Arztpraxen, zwei Apotheken, zwei Physiotherapeuten, Hebammen und diverse weitere medizinische Dienstleister. Zum Ortsteil gehört außerdem das südlich angrenzende Gewerbegebiet Schmarl-Marienehe, u.a. gibt es hier einen Großmarkt und das HCC (Holiday City Center) mit vielfältigsten Freizeitangeboten.





**PkW-Stellplätze  
Nr. 01 - 24**  
Sockelgeschoss





**Wohnungen**  
**Nr. 1.01 - 1.08**  
 1. Obergeschoss



Alle Angaben, Darstellungen und Ausstattungen sind unverbindlich und nicht maßstabsgerecht. Änderungen vorbehalten.





**Wohnungen**  
**Nr. 2.09 - 2.16**  
 2. Obergeschoss





**Wohnungen**  
**Nr. 3.17 - 3.24**  
 3. Obergeschoss



Alle Angaben, Darstellungen und Ausstattungen sind unverbindlich und nicht maßstabsgerecht. Änderungen vorbehalten.





**Wohnungen**  
**Nr. 4.25 - 4.32**  
 4. Obergeschoss



Alle Angaben, Darstellungen und Ausstattungen sind unverbindlich und nicht maßstabsgerecht. Änderungen vorbehalten.

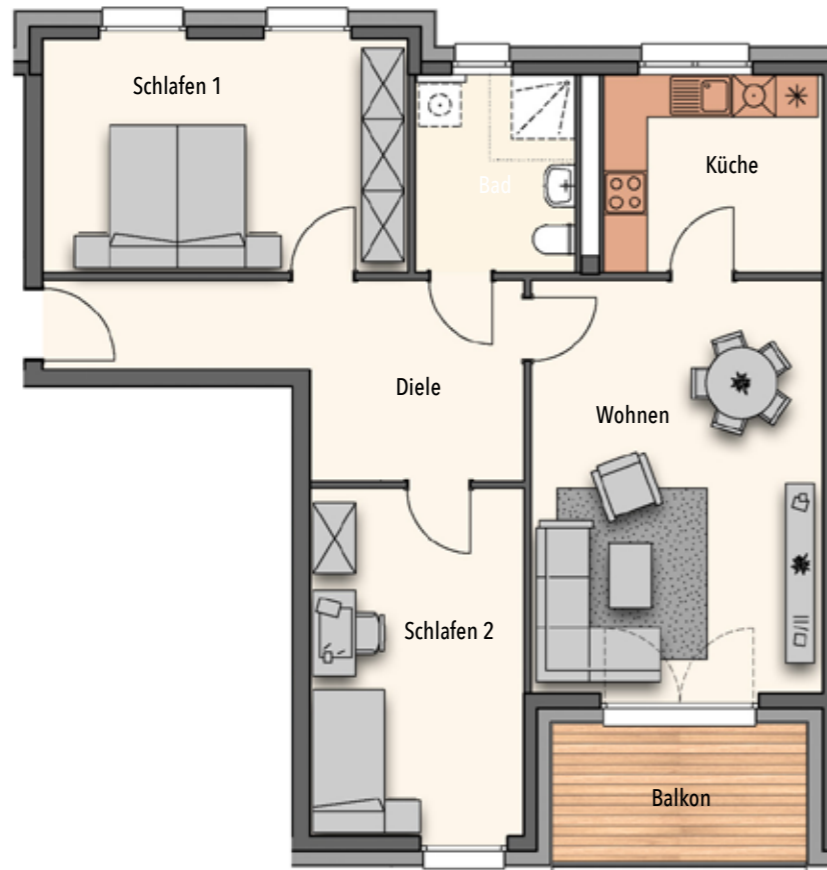


**Wohnungen  
Nr. 5.33 - 5.40**  
5. Obergeschoss



Alle Angaben, Darstellungen und Ausstattungen sind unverbindlich und nicht maßstabsgerecht. Änderungen vorbehalten.





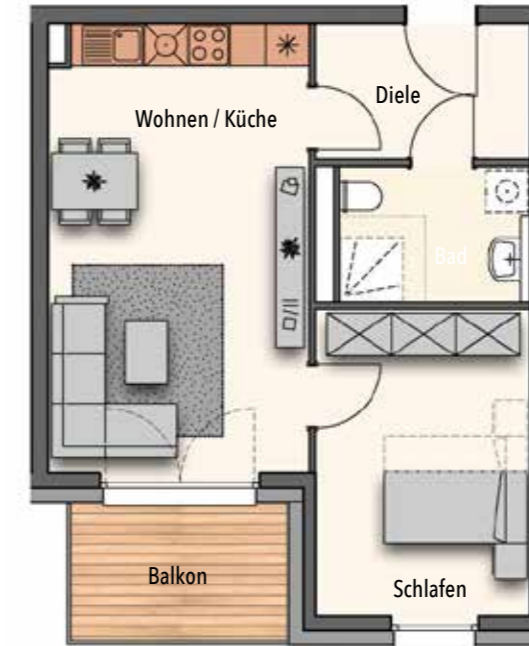
**Wohnungen**

- Nr. 1.01
- 2.09
- 3.17
- 4.25
- 5.33



**Wohnungen**

- Nr. 1.03
- 2.11
- 3.19
- 4.27
- 5.35



**Wohnungen**

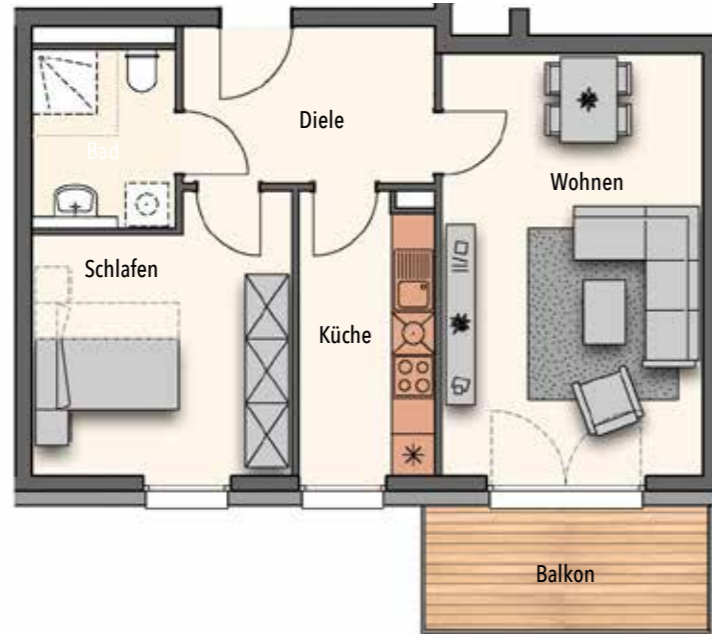
- Nr. 1.02
- 2.10
- 3.18
- 4.26
- 5.34

**Wohnungen**

- Nr. 1.04
- 2.12
- 3.20
- 4.28
- 5.36



Alle Angaben, Darstellungen und Ausstattungen sind unverbindlich und nicht maßstabsgerecht. Änderungen vorbehalten.



**Wohnungen**

- Nr. 1.05
- 2.13
- 3.21
- 4.29
- 5.37

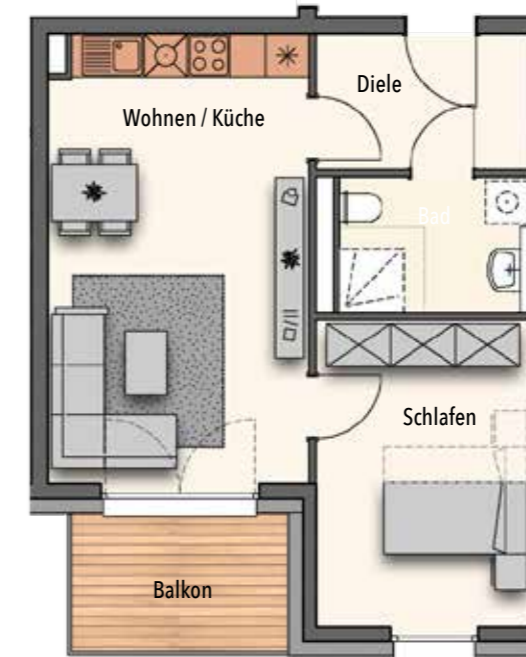


**Wohnungen**

- Nr. 1.06
- 2.14
- 3.22
- 4.30
- 5.38

**Wohnungen**

- Nr. 1.07
- 2.15
- 3.23
- 4.31
- 5.39



**Wohnungen**

- Nr. 1.08
- 2.16
- 3.24
- 4.32
- 5.40



Alle Angaben, Darstellungen und Ausstattungen sind unverbindlich und nicht maßstabsgerecht. Änderungen vorbehalten.



## KONTAKT

Ein Projekt der  
Theodor Semmelhaack Stiftung

Weitere Informationen können Sie  
jederzeit gern per Telefon oder  
E-Mail bei uns anfordern.

### **SEMMEHAACK WOHNUNGSUNTERNEHMEN**

BÜRO ROSTOCK  
ZUR YACHTWERFT 21  
18147 ROSTOCK

TELEFON 0381 3756809-7  
0381 3756809-1

vermietung.rostock@semmelhaack.de  
www.semmelhaack.de



Weitere vielfältige Angebote finden Sie auch im Internet unter

[www.semmelhaack.de](http://www.semmelhaack.de)

**SEMMEHAACK**  

---

**WOHNUNGSUNTERNEHMEN**